

Services Techniques  
[services.techniques@gond-pontouvre.fr](mailto:services.techniques@gond-pontouvre.fr)  
Tél : 05.45.68.87.67

**REPUBLIQUE FRANCAISE**  
**MAIRIE DE GOND-PONTOUVRE**

**Permission de voirie - Arrêté de Circulation**

Stationnement d'un camion et d'une remorque de déménagement  
25 rue du Général Leclerc

Le Maire de la Commune de GOND-PONTOUVRE,

Vu le code général des collectivités territoriales et notamment les articles L 2213-1 à L 2213-6,

Vu le Code de la Route et notamment les articles R 110-1 à 3, R 411-2, R 411-8, R 411- 21-1 à R 411-28, R 411-25 et suivants R 413-1, R 414-14 et R 417-1 à R 417-13

Vu l'instruction interministérielle sur la signalisation routière et notamment le livre 1, 8e partie signalisation temporaire,

Vu le manuel de chantier signalisation temporaire routes bidirectionnelles,

Vu le manuel du chef de chantier de la voirie urbaine,

Vu le guide technique signalisation temporaire les alternats,

Vu la demande du 18 juin 2026, de Déménagements DEMECO - LDCP - 3 rue Bernard Courtois Zone République III - 86000 POITIERS

Considérant que pour le bon déroulement du déménagement :

- **Stationnement d'un camion et d'une remorque de déménagement - 25 rue du Général Leclerc – 16160 Gond-Pontouvre**

et pour assurer la sécurité des usagers et des agents affectés au chantier, à compter du 11 août 2026, il sera nécessaire d'appliquer les mesures citées dans ce présent arrêté.

## ARRETE

**Article 1** – Pendant la durée du déménagement **le 11 août 2026**

- Obligation d'afficher ou de détenir sur le chantier le présent arrêté pendant toute la durée de l'intervention
- Circulation piétons : basculement sur trottoir opposé et pose de panneau de panneau KC1 « PIETONS, PRENEZ LE TROTTOIR D'EN FACE » en cas d'obstruction du cheminement piéton.
- Circulation VL et PL : signalisation temporaire de chantier à mettre en place et à adapter selon schéma joint.
- Interdiction de stationner pour les VL et les PL aux emplacements réservés. Les panneaux d'interdiction de stationner doivent être positionnés par le demandeur avec les arrêtés municipaux collés dessus, 8 jours avant le début de l'intervention.

**Article 2** -Les dispositions définies au présent arrêté prendront effet le jour de la mise en place de la signalisation réglementaire.

**Article 3** –La signalisation réglementaire sera conforme aux dispositions de l'instruction interministérielle sur la signalisation temporaire. La pose, la fourniture, la maintenance (24 h/24 et 7j/7) et la dépose la signalisation seront assurées par les soins du permissionnaire Déménagements DEMECO - LDCP.

**Article 4** –Les véhicules en infractions avec les règles de stationnement définies dans le présent arrêté seront conduits en fourrière aux frais de leur propriétaire.

**Article 5** -Le présent arrêté sera publié et affiché dans la commune de Gond-Pontouvre, ainsi qu'à chaque extrémité du chantier.

**Article 6**-Le présent arrêté peut faire l'objet d'un recours contentieux devant le tribunal administratif, de Poitiers (15 rue de Blossac – 86000 POITIERS), dans un délai de deux mois à compter de sa publication.

**Article 7** -Le Maire de Gond-Pontouvre est chargé de l'exécution du présent arrêté qui sera publié et affiché conformément à la réglementation en vigueur.

Gond-Pontouvre, le 24 juin 2026

Adjoint au Maire délégué



Olivier BLANCHARDIE

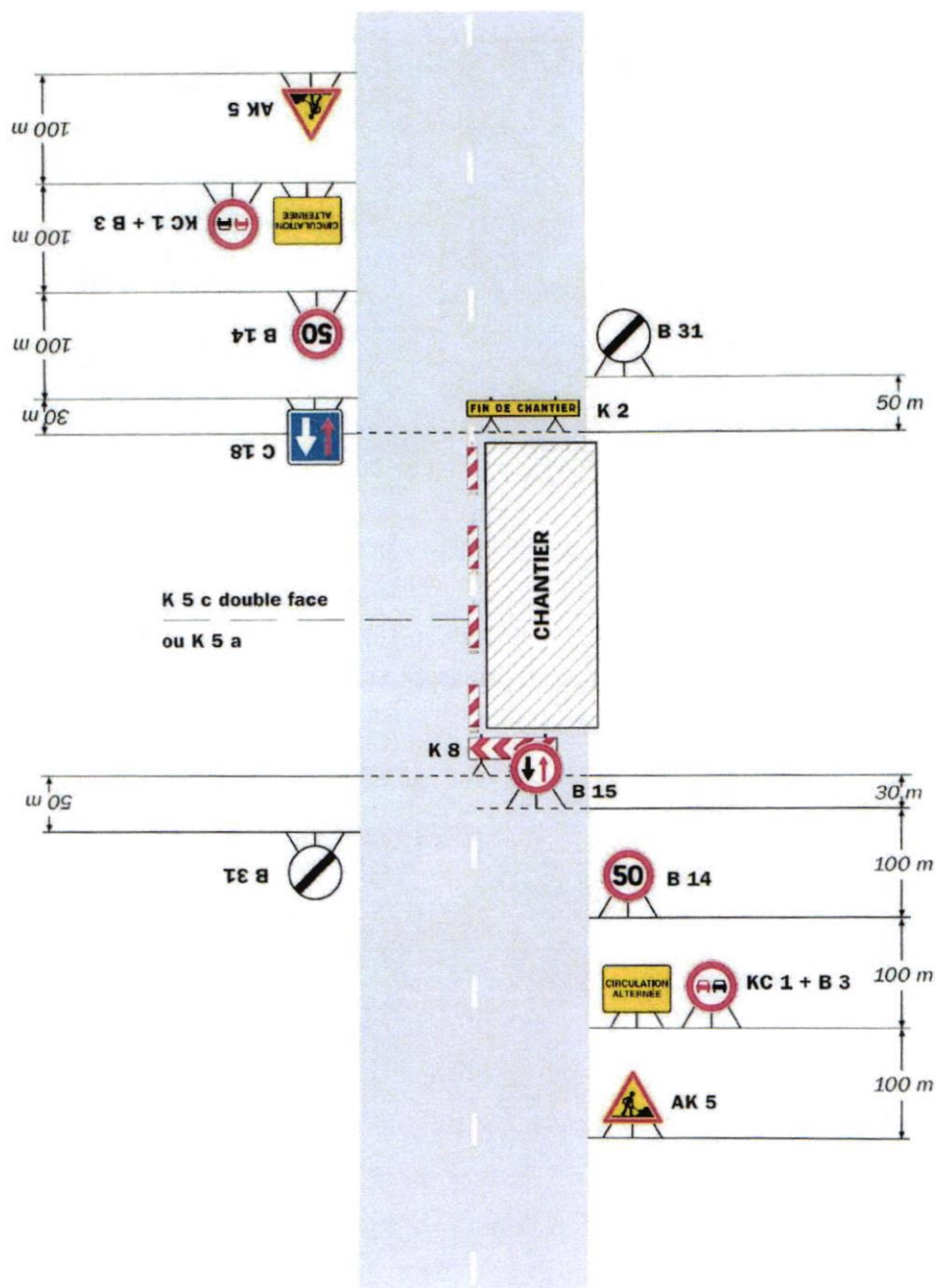


# Chantiers fixes

CF22

Alternat avec sens prioritaire

Circulation alternée  
Route à 2 voies



**Remarque(s) :**

- Dispositif à n'utiliser qu'en cas de bonne visibilité réciproque et faible trafic.
- Cf. Signalisation temporaire - Les alternats.