

## Annexe 2

Cartes stratégiques du bruit pour l'élaboration des Plans de prévention du bruit dans l'environnement (PPBE) de la Communauté d'agglomération de GrandAngoulême et des communes d'Angoulême, Soyaux, Gond-Pontouvre, Champniers, L'Isle d'Espagnac

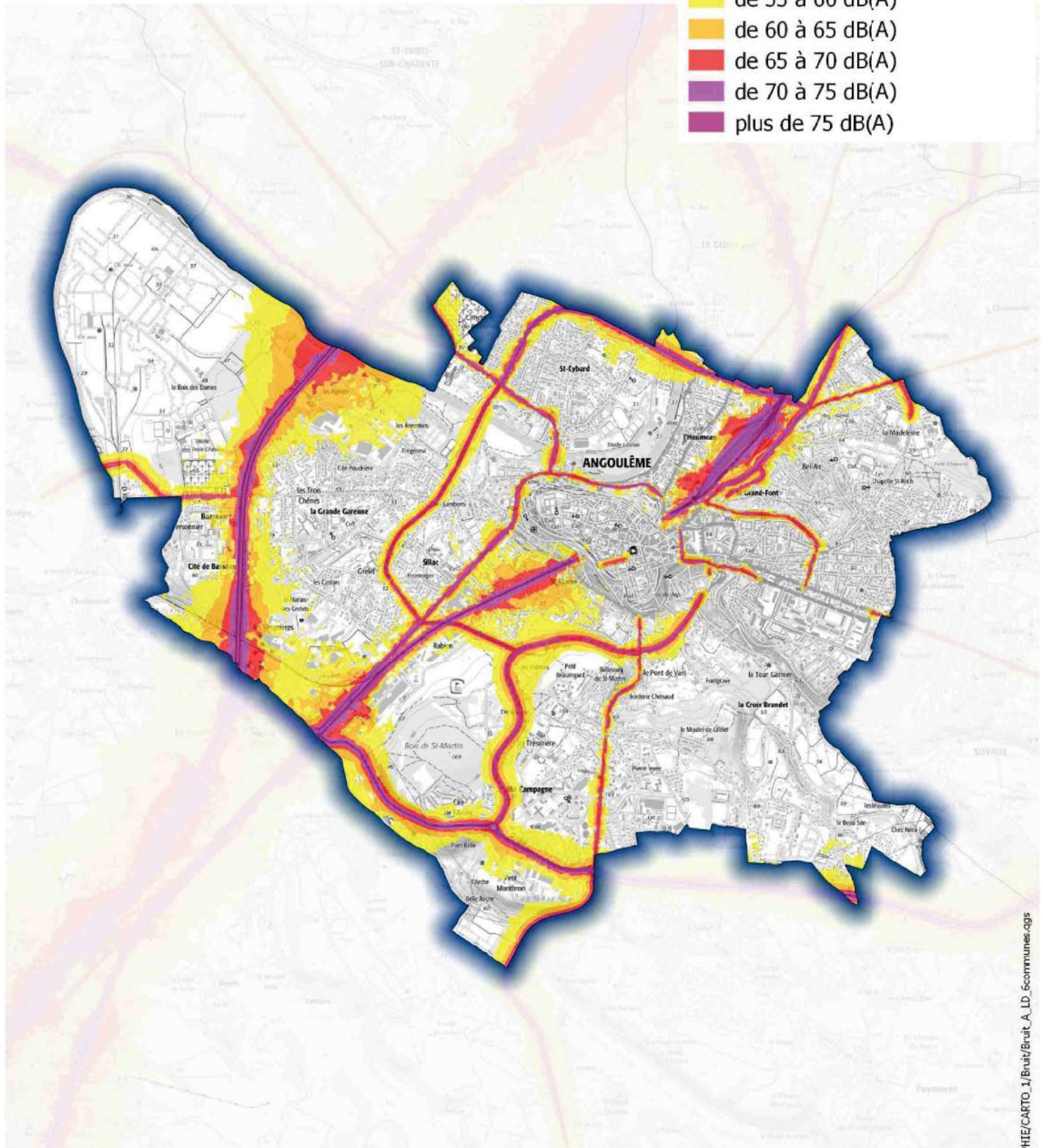


# Cartes de bruit stratégiques 2017 (type A Lden) Moyenne pondérée sur 24 heures Commune de Angoulême



Bruit moyen pondéré sur 24 heures

- de 55 à 60 dB(A)
- de 60 à 65 dB(A)
- de 65 à 70 dB(A)
- de 70 à 75 dB(A)
- plus de 75 dB(A)



# Cartes de bruit stratégiques 2017 (type A Ln)

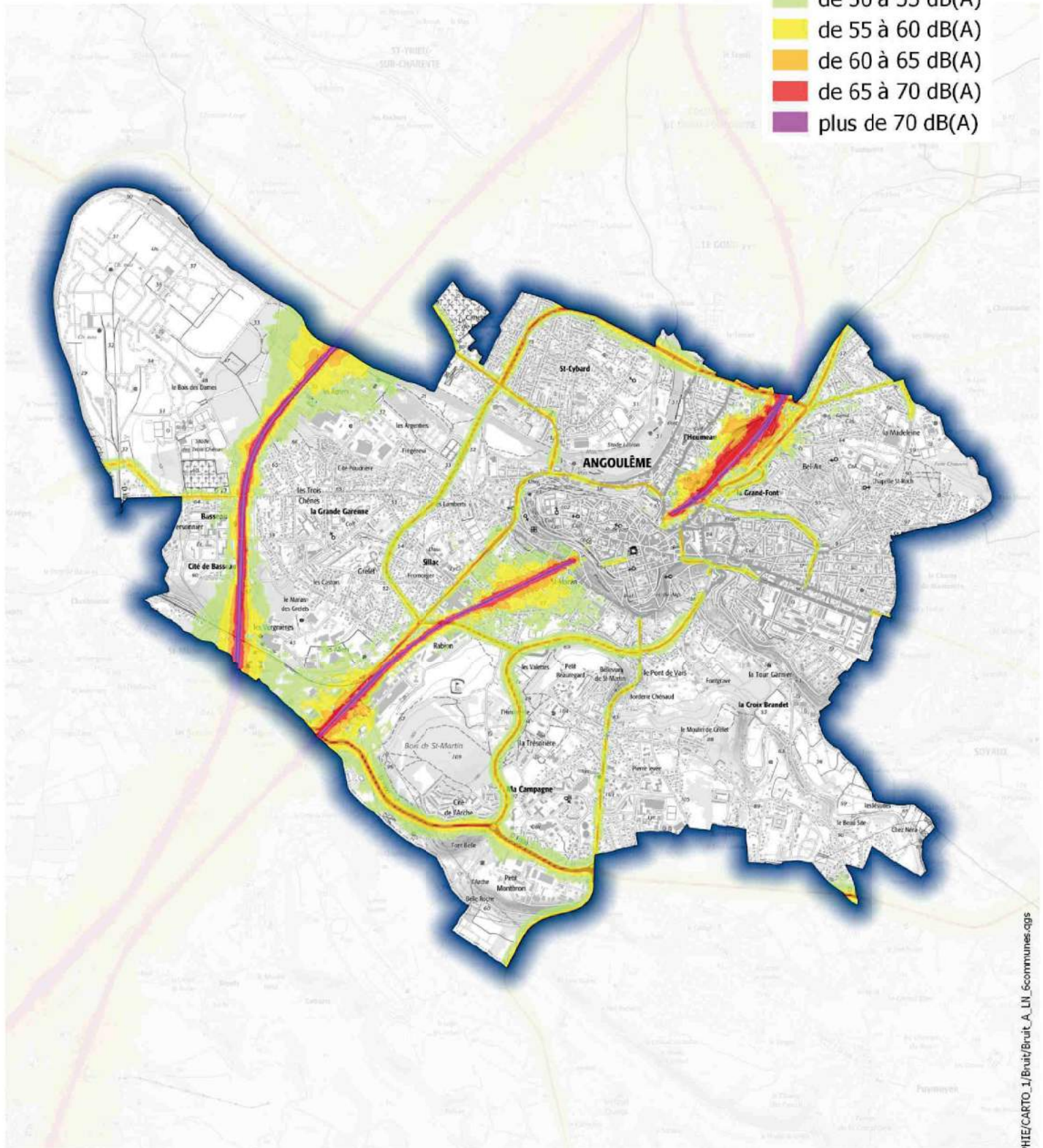
## Moyenne nocturne entre 22H et 6H

### Commune de Angoulême

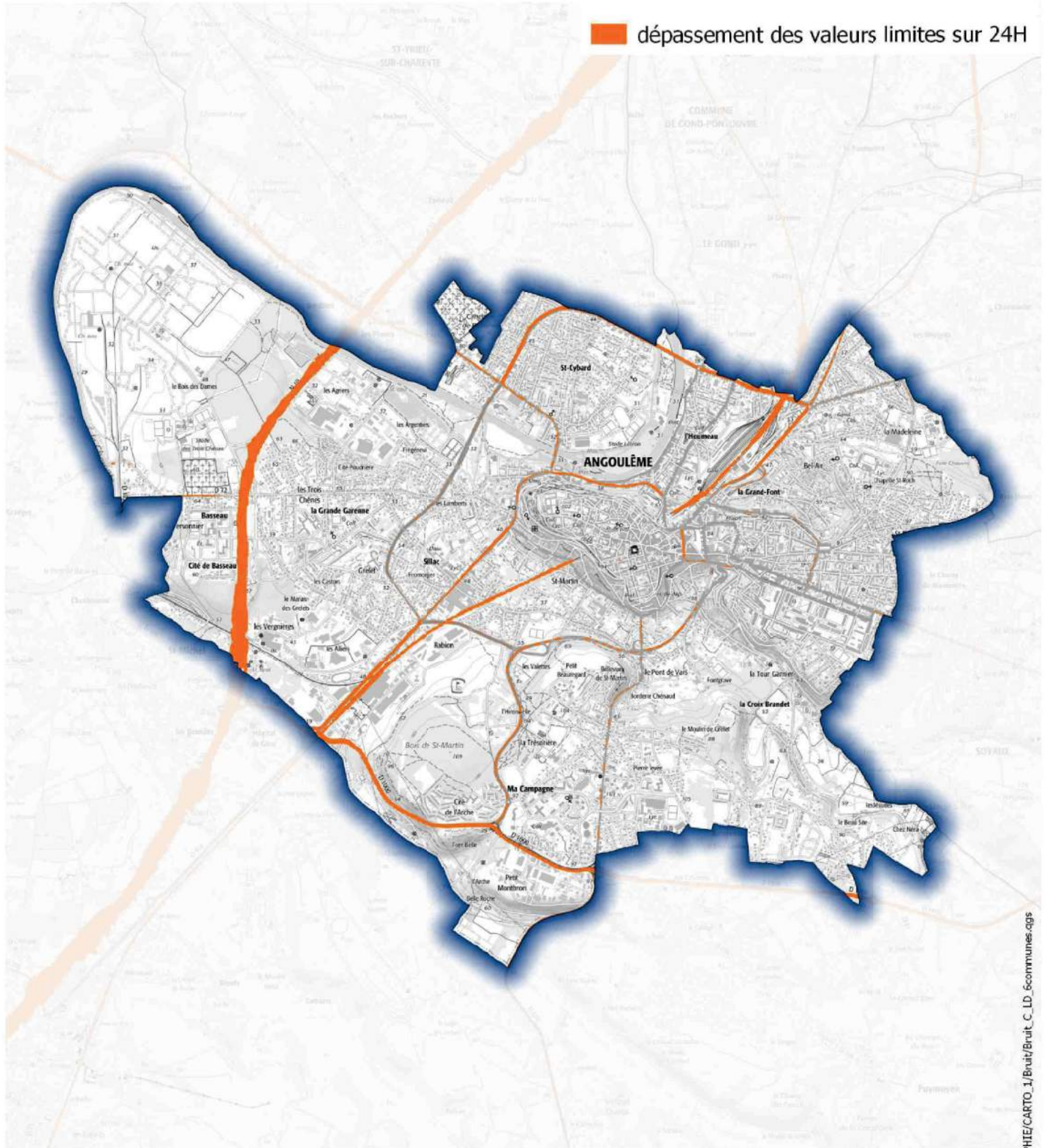


#### Bruit moyen nocturne

- de 50 à 55 dB(A)
- de 55 à 60 dB(A)
- de 60 à 65 dB(A)
- de 65 à 70 dB(A)
- plus de 70 dB(A)




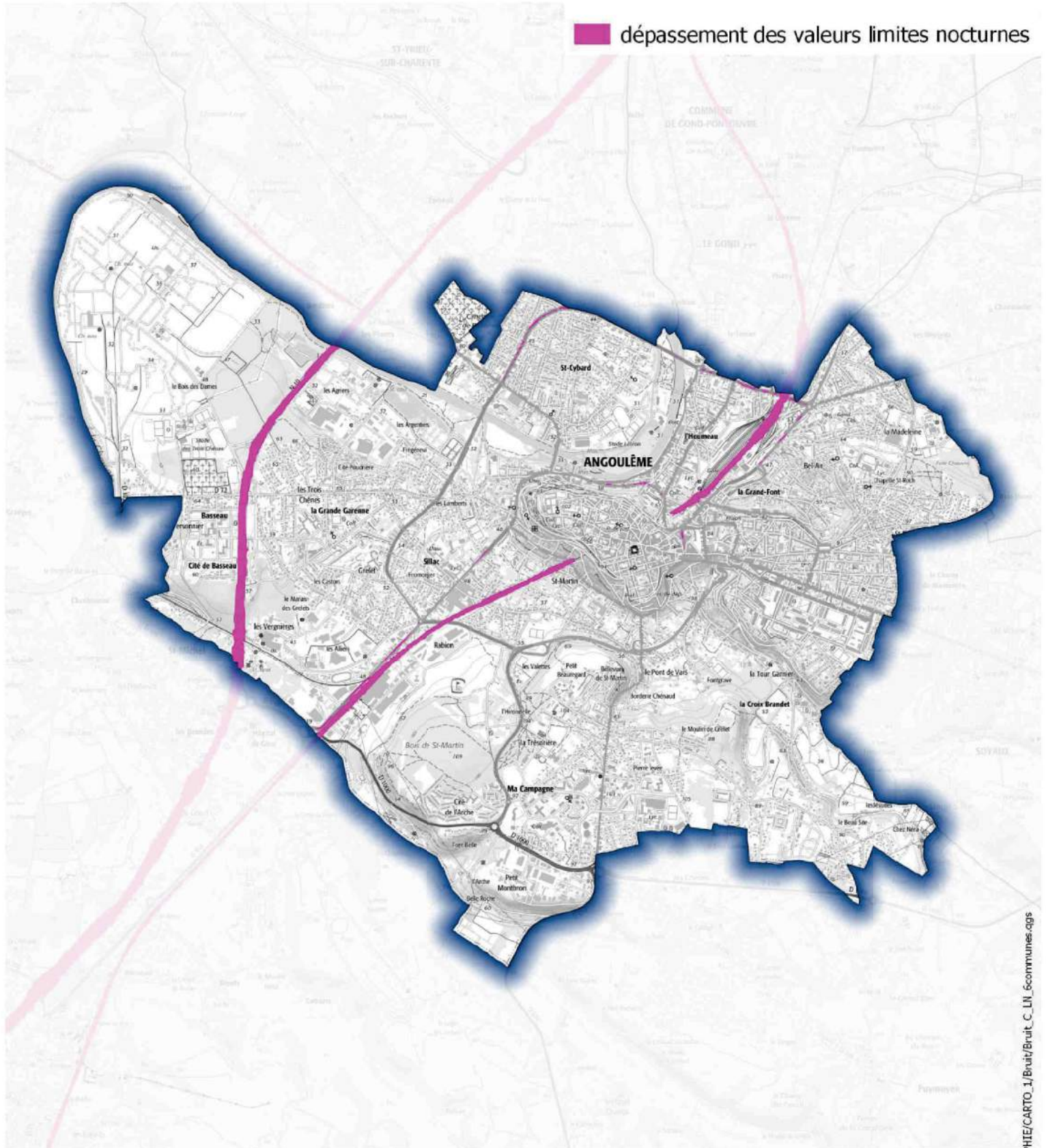
# Cartes de bruit stratégiques 2017 (type C Lden) Dépassement des valeurs limites sur 24 heures Commune de Angoulême



# Cartes de bruit stratégiques 2017 (type C Ln) Dépassement des valeurs limites entre 22H et 6H Commune de Angoulême



 dépassement des valeurs limites nocturnes

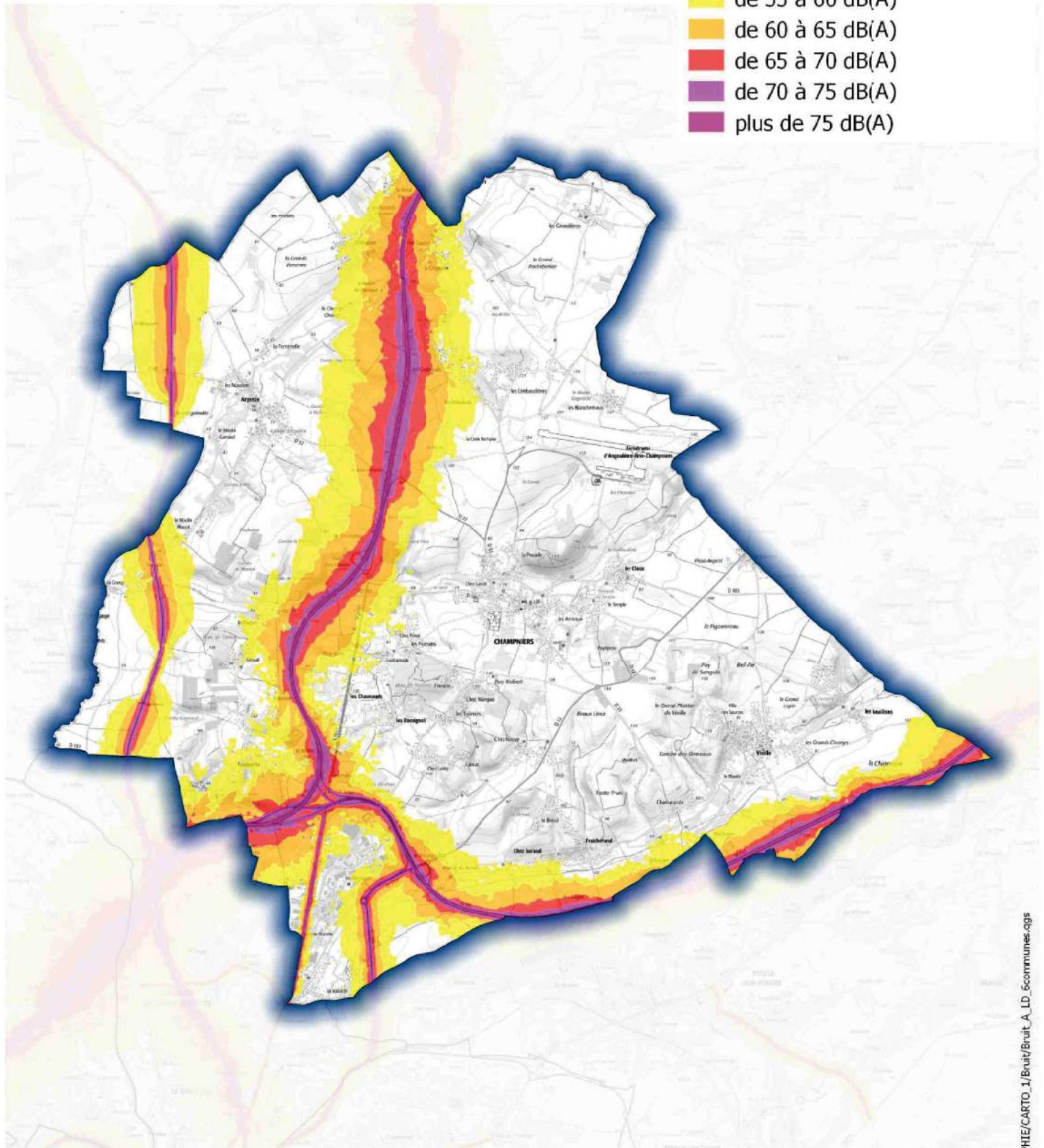


# Cartes de bruit stratégiques 2017 (type A Lden) Moyenne pondérée sur 24 heures Commune de Champniers



Bruit moyen pondéré sur 24 heures

-  de 55 à 60 dB(A)
-  de 60 à 65 dB(A)
-  de 65 à 70 dB(A)
-  de 70 à 75 dB(A)
-  plus de 75 dB(A)

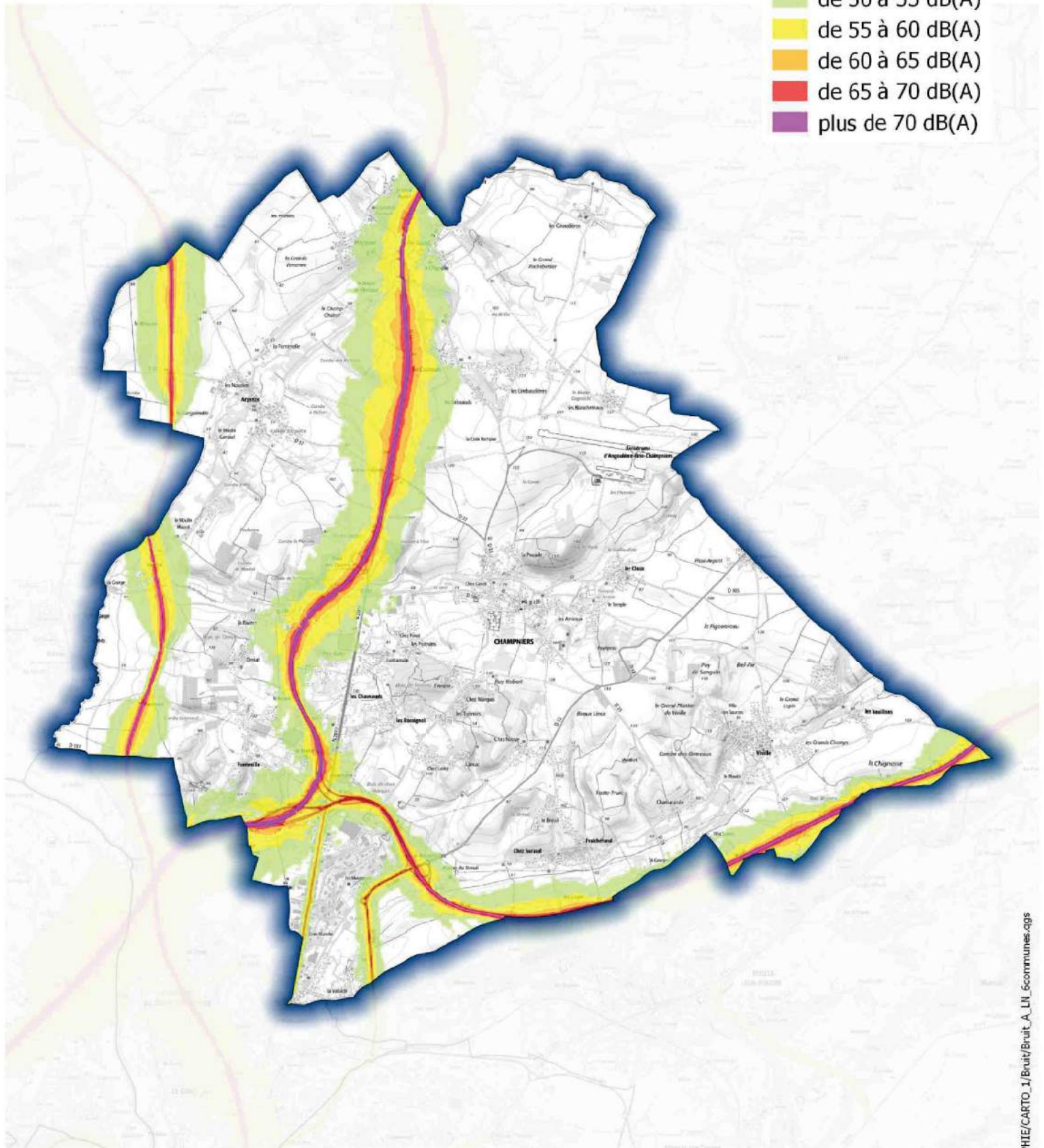


# Cartes de bruit stratégiques 2017 (type A Ln) Moyenne nocturne entre 22H et 6H Commune de Champniers




## Bruit moyen nocturne

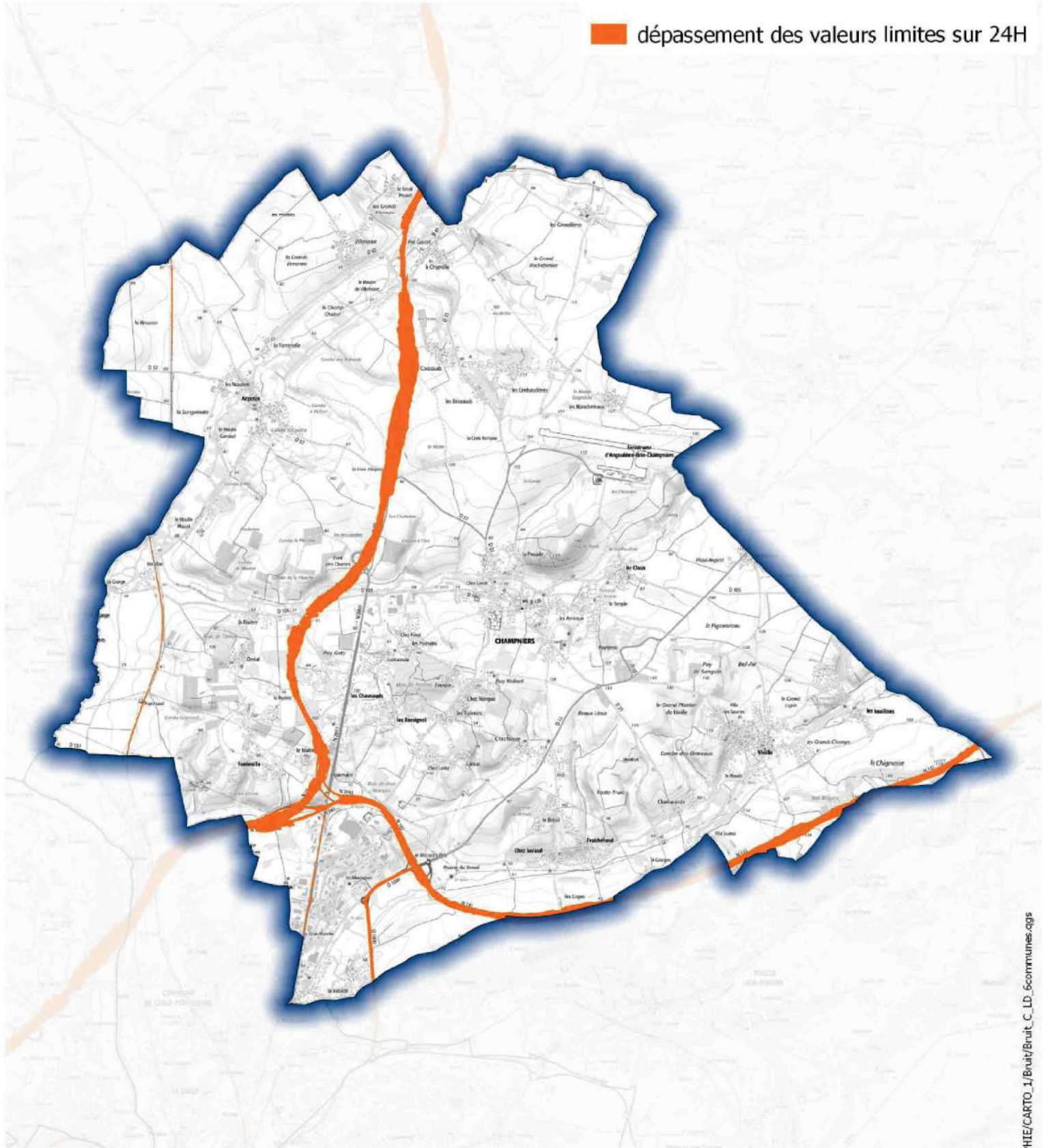
-  de 50 à 55 dB(A)
-  de 55 à 60 dB(A)
-  de 60 à 65 dB(A)
-  de 65 à 70 dB(A)
-  plus de 70 dB(A)



# Cartes de bruit stratégiques 2017 (type C Lden) Dépassement des valeurs limites sur 24 heures Commune de Champniers

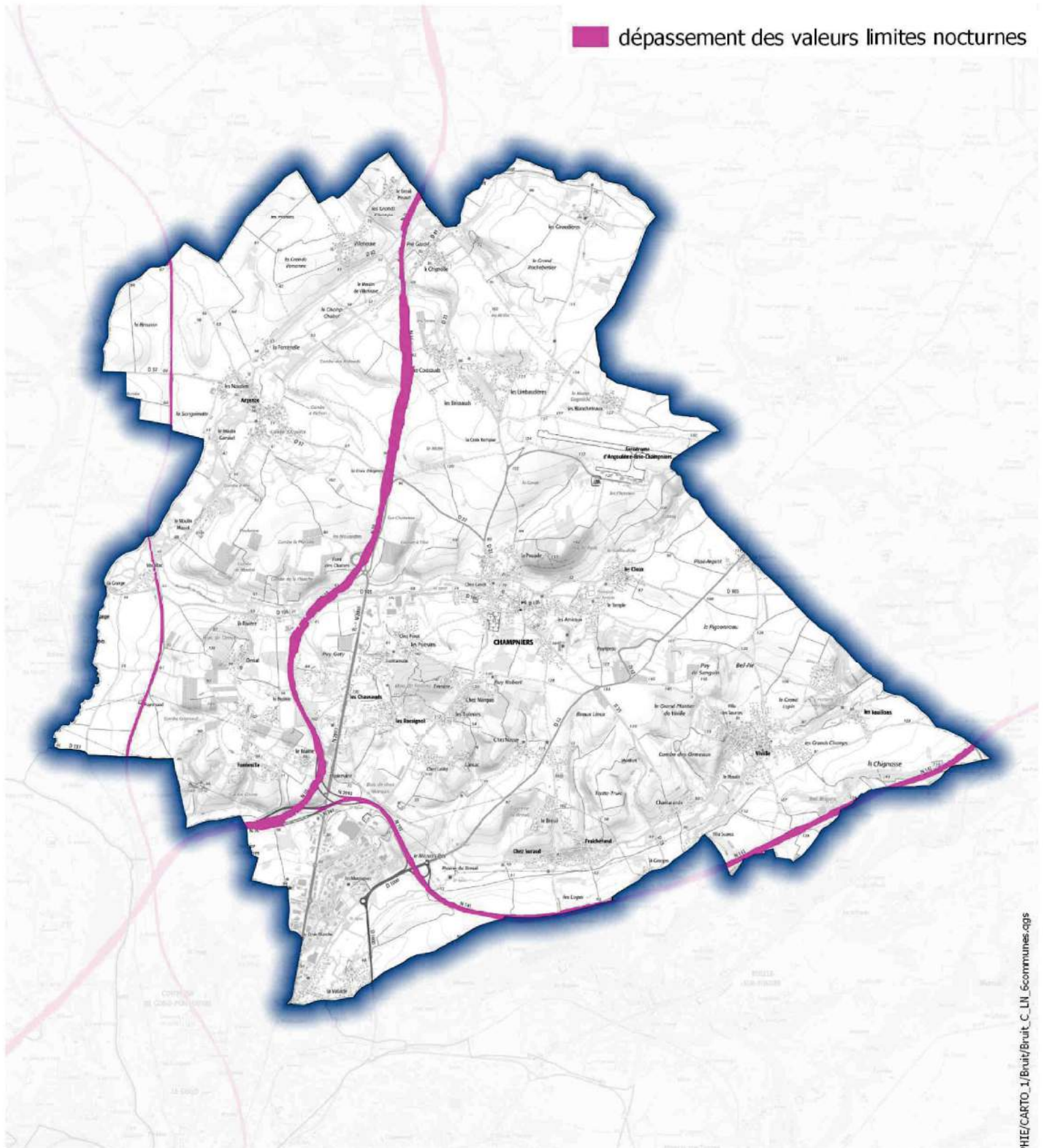


 dépassement des valeurs limites sur 24H





# Cartes de bruit stratégiques 2017 (type C Ln) Dépassement des valeurs limites entre 22H et 6H Commune de Champniers



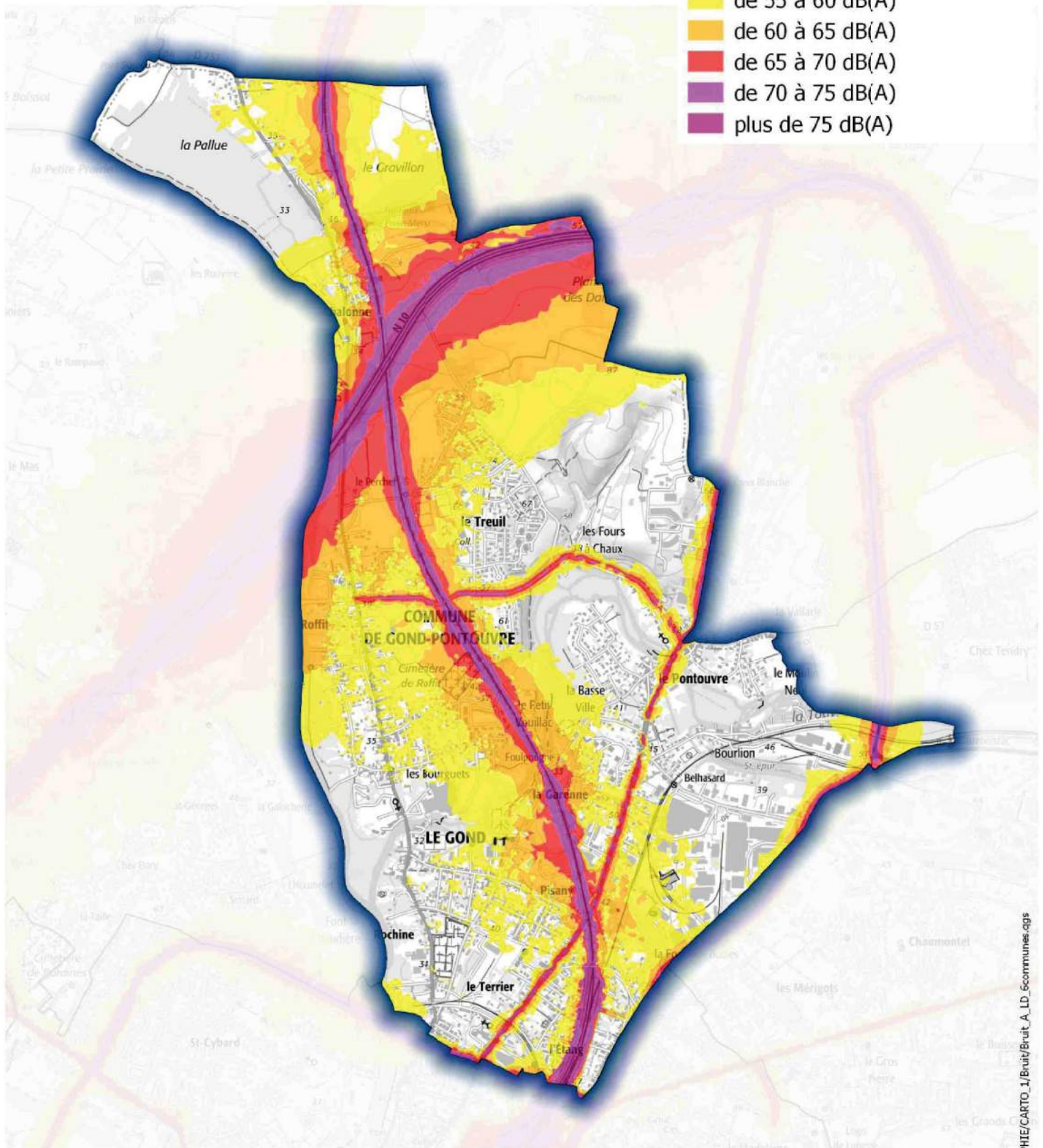
dépassement des valeurs limites nocturnes

# Cartes de bruit stratégiques 2017 (type A Lden) Moyenne pondérée sur 24 heures Commune de Gond-Pontouvre



Bruit moyen pondéré sur 24 heures

-  de 55 à 60 dB(A)
-  de 60 à 65 dB(A)
-  de 65 à 70 dB(A)
-  de 70 à 75 dB(A)
-  plus de 75 dB(A)



# Cartes de bruit stratégiques 2017 (type A Ln)

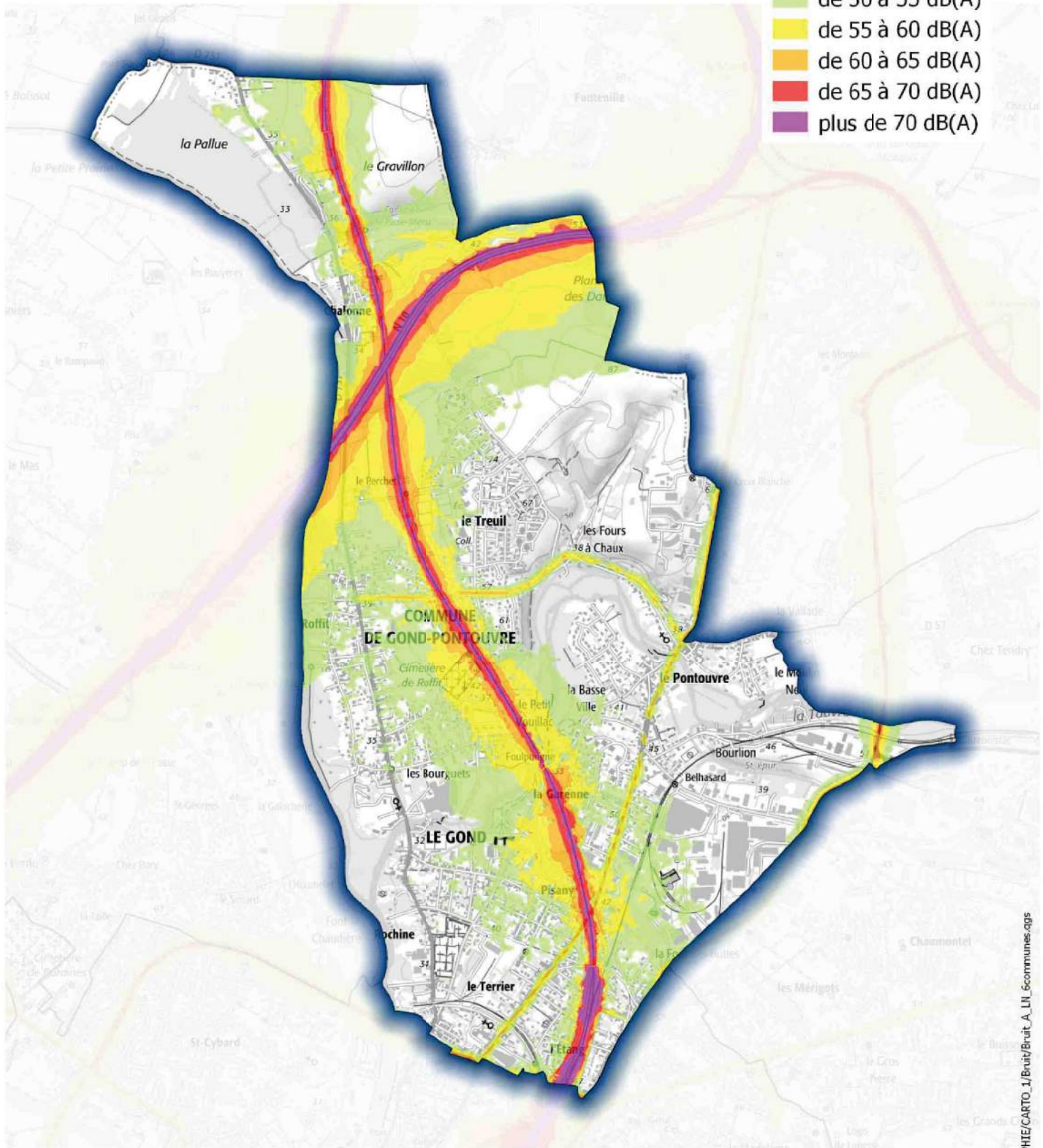
## Moyenne nocturne entre 22H et 6H

### Commune de Gond-Pontouvre

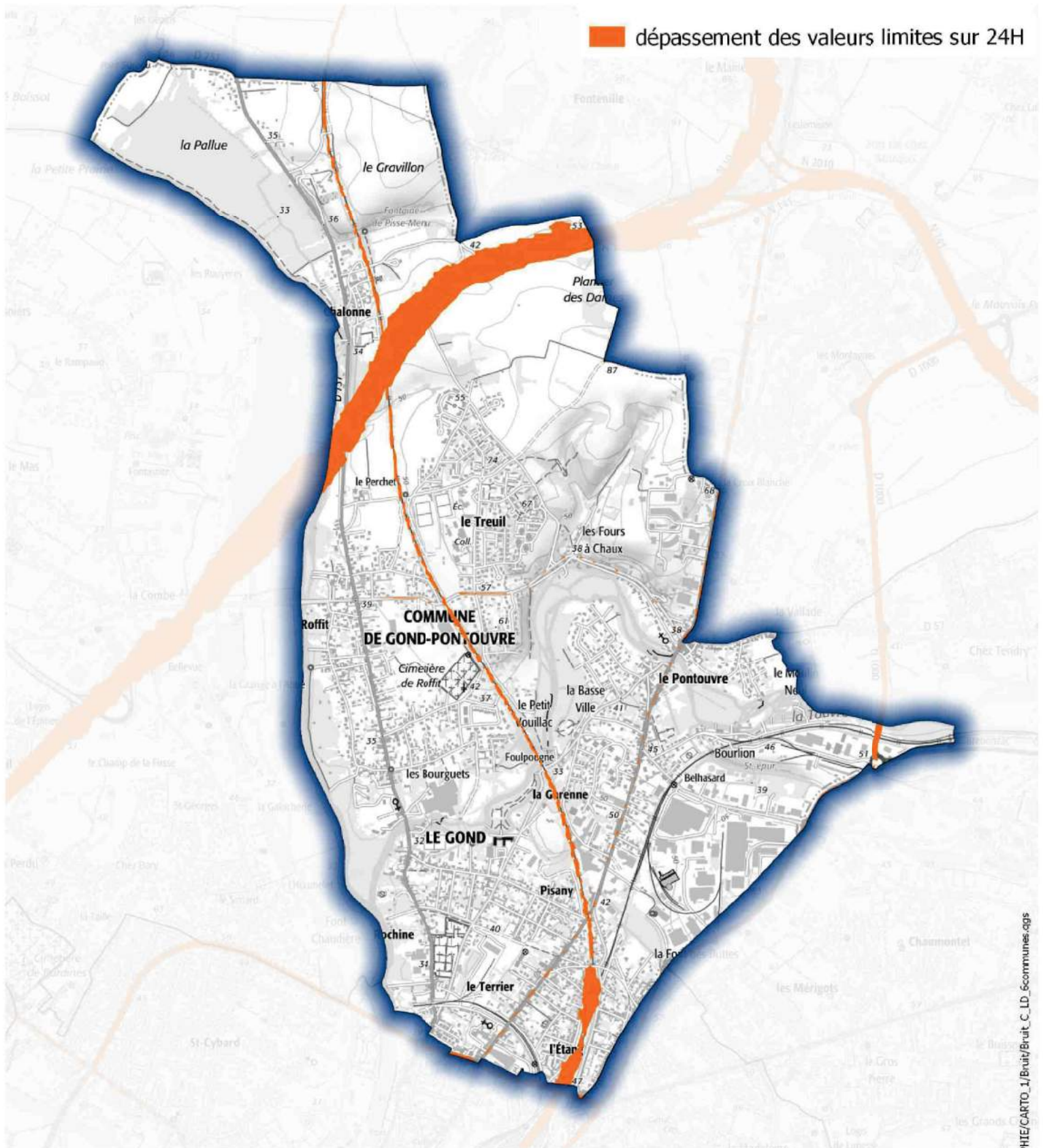


#### Bruit moyen nocturne

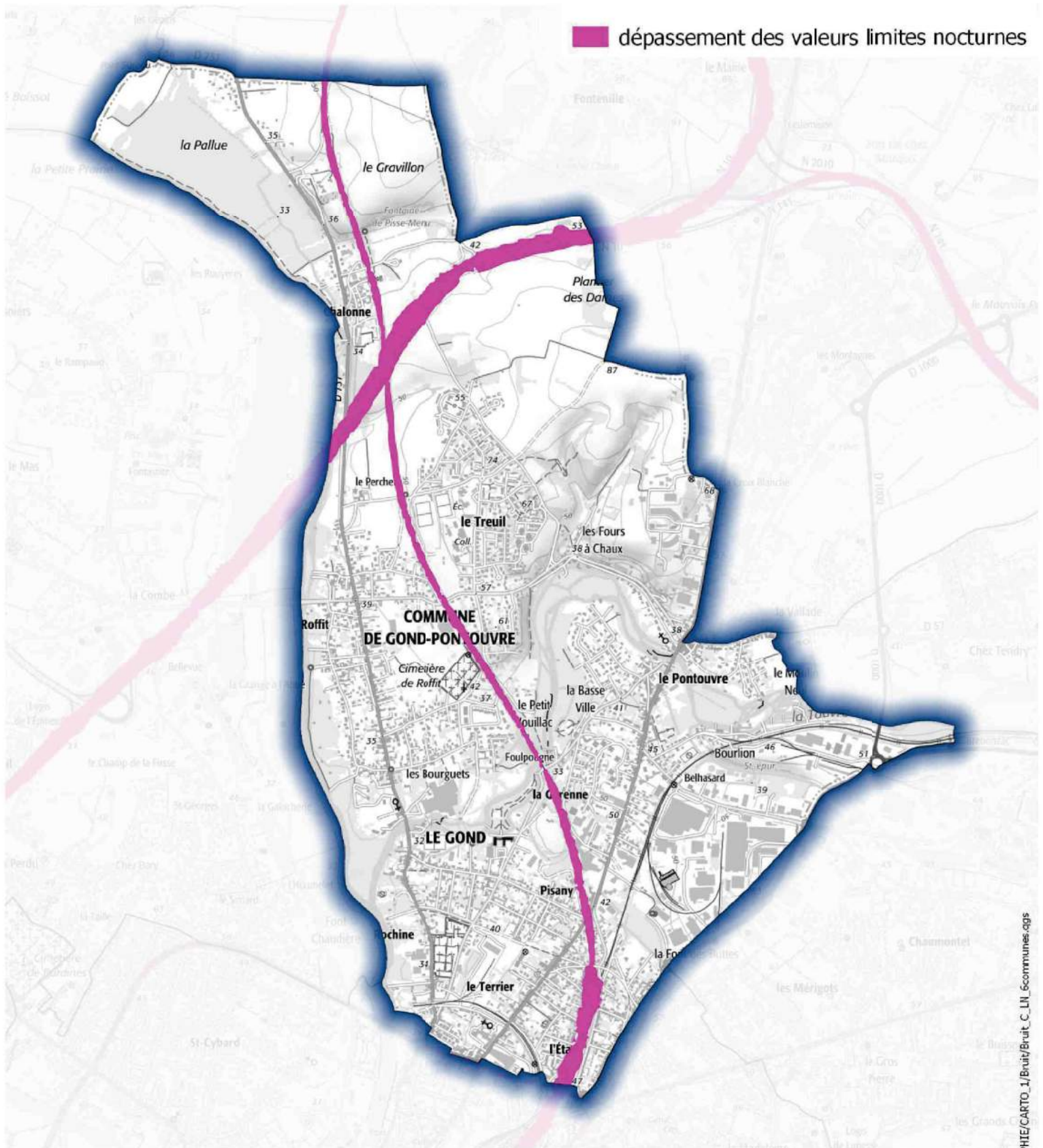
- de 50 à 55 dB(A)
- de 55 à 60 dB(A)
- de 60 à 65 dB(A)
- de 65 à 70 dB(A)
- plus de 70 dB(A)



# Cartes de bruit stratégiques 2017 (type C Lden) Dépassement des valeurs limites sur 24 heures Commune de Gond-Pontouvre



# Cartes de bruit stratégiques 2017 (type C Ln) Dépassement des valeurs limites entre 22H et 6H Commune de Gond-Pontouvre

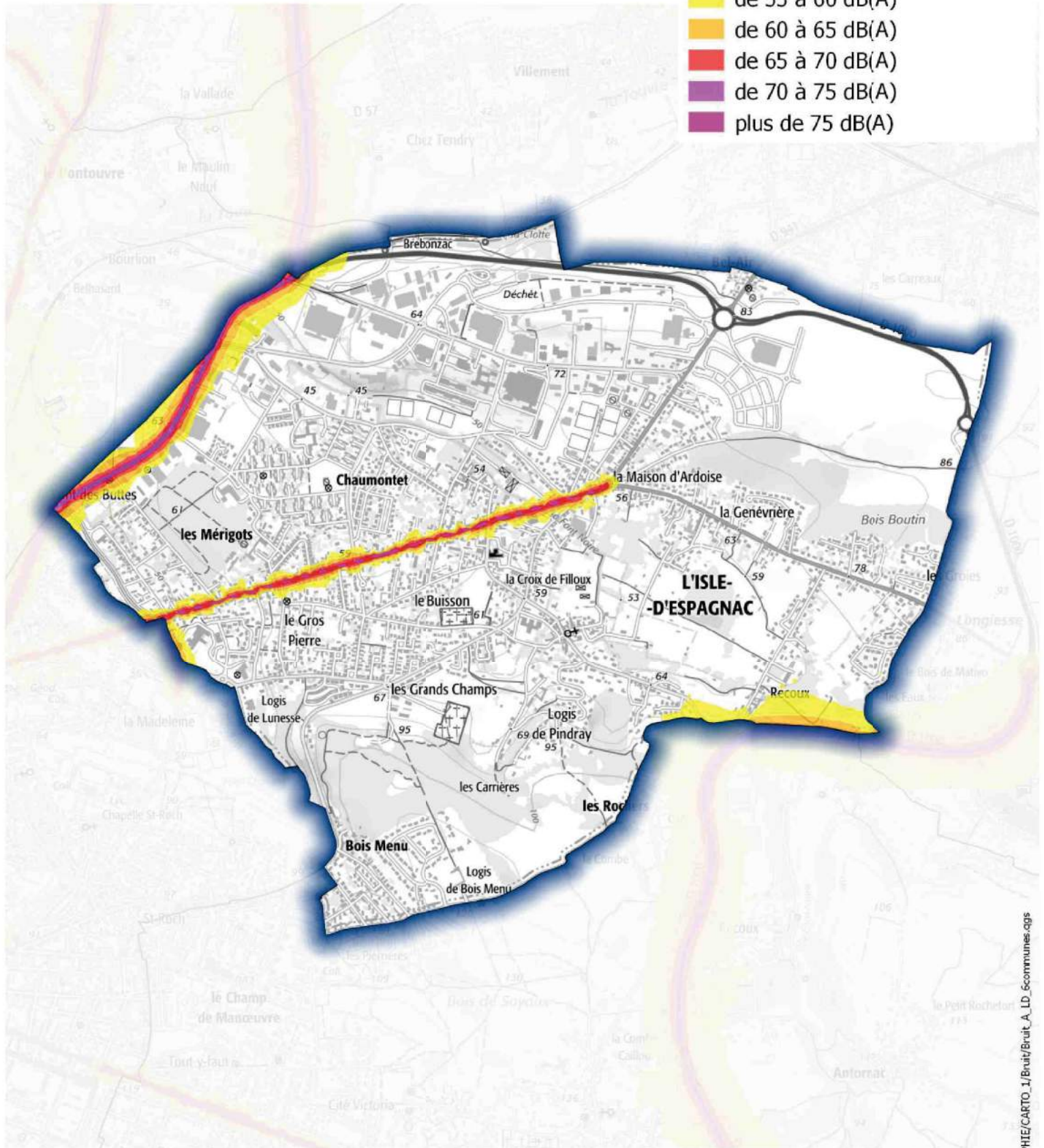


# Cartes de bruit stratégiques 2017 (type A Lden) Moyenne pondérée sur 24 heures Commune de L'Isle-d'Espagnac



Bruit moyen pondéré sur 24 heures

- de 55 à 60 dB(A)
- de 60 à 65 dB(A)
- de 65 à 70 dB(A)
- de 70 à 75 dB(A)
- plus de 75 dB(A)



# Cartes de bruit stratégiques 2017 (type A Ln)

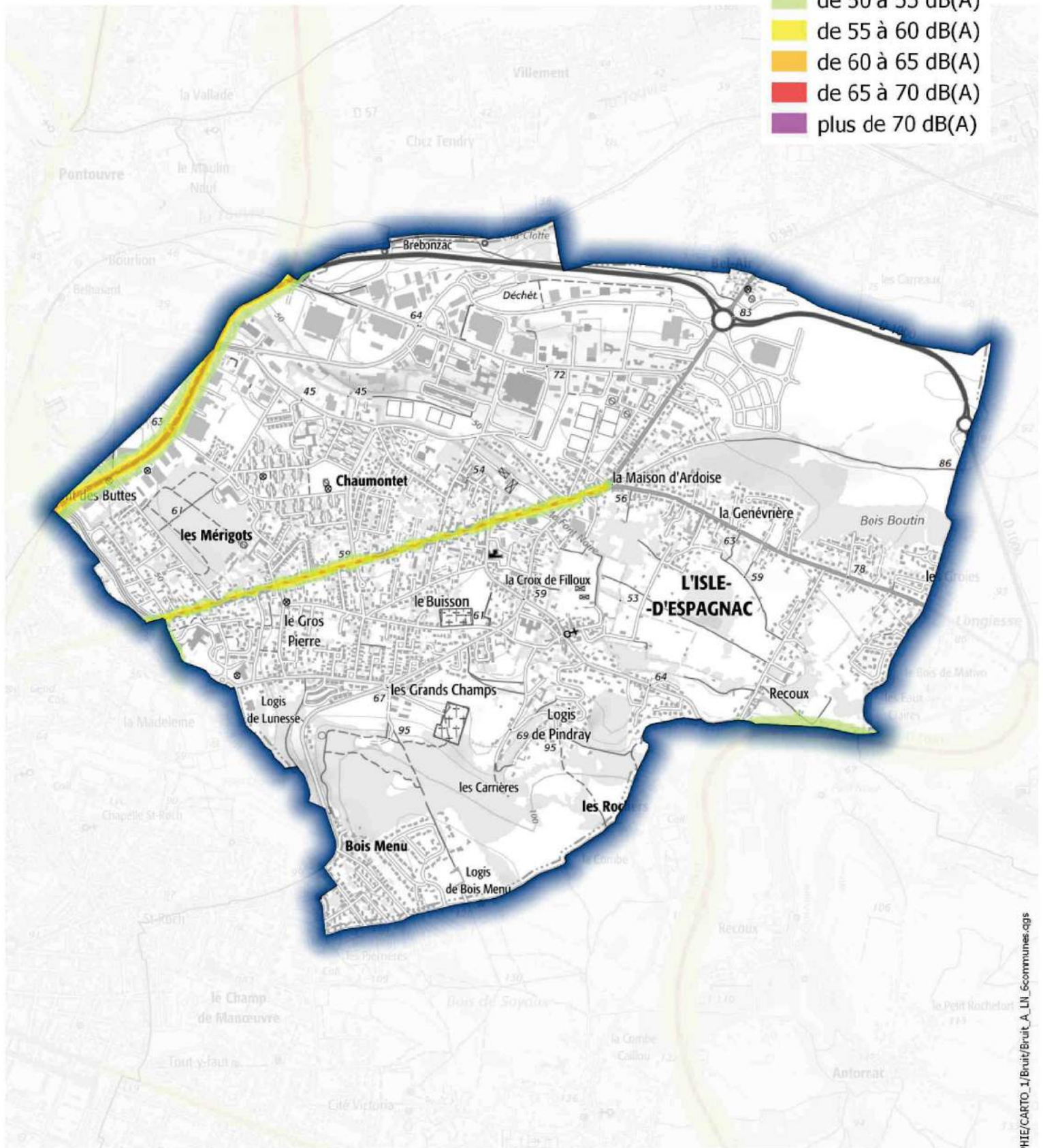
## Moyenne nocturne entre 22H et 6H

### Commune de L'Isle-d'Espagnac

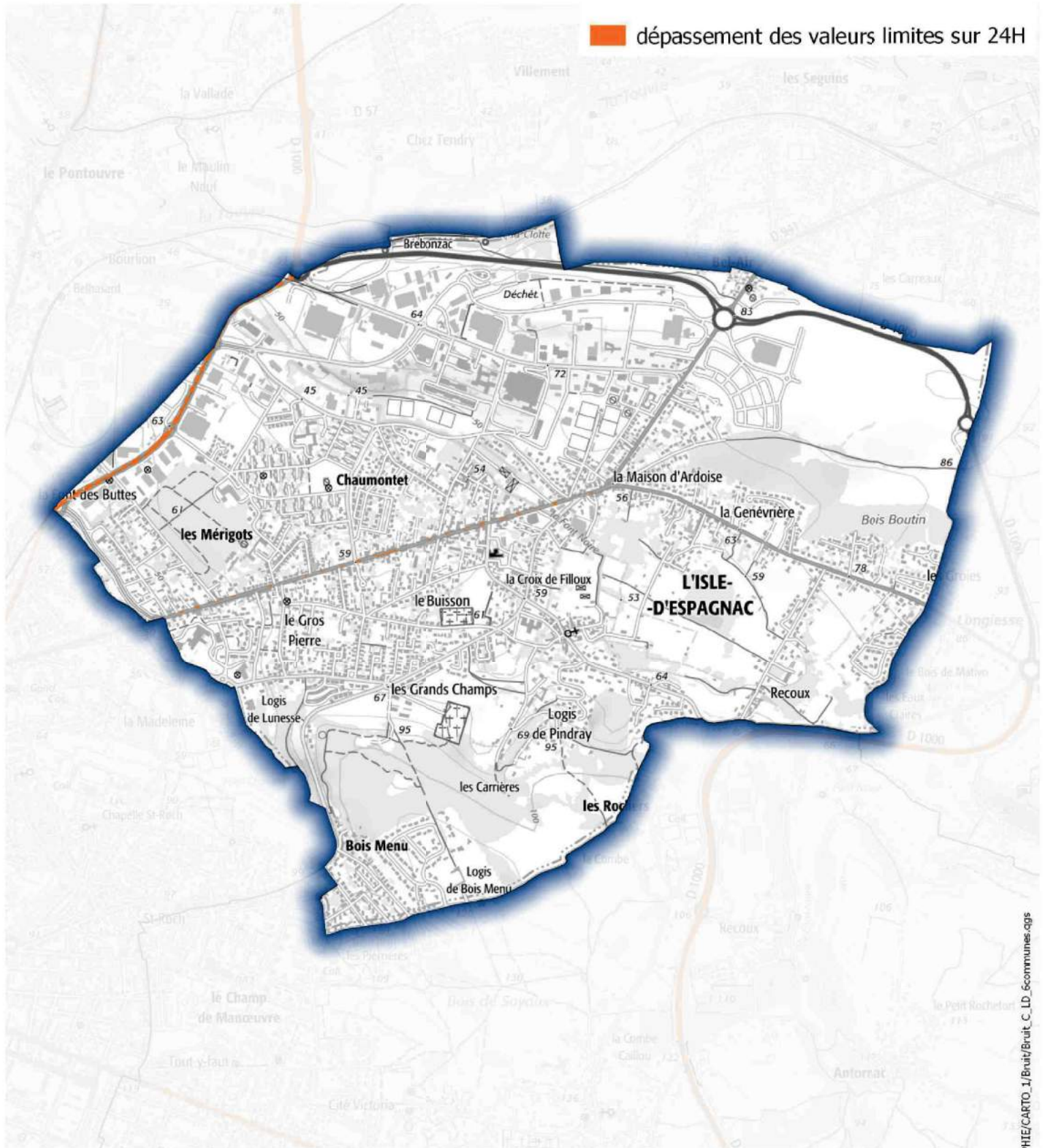


#### Bruit moyen nocturne

- de 50 à 55 dB(A)
- de 55 à 60 dB(A)
- de 60 à 65 dB(A)
- de 65 à 70 dB(A)
- plus de 70 dB(A)

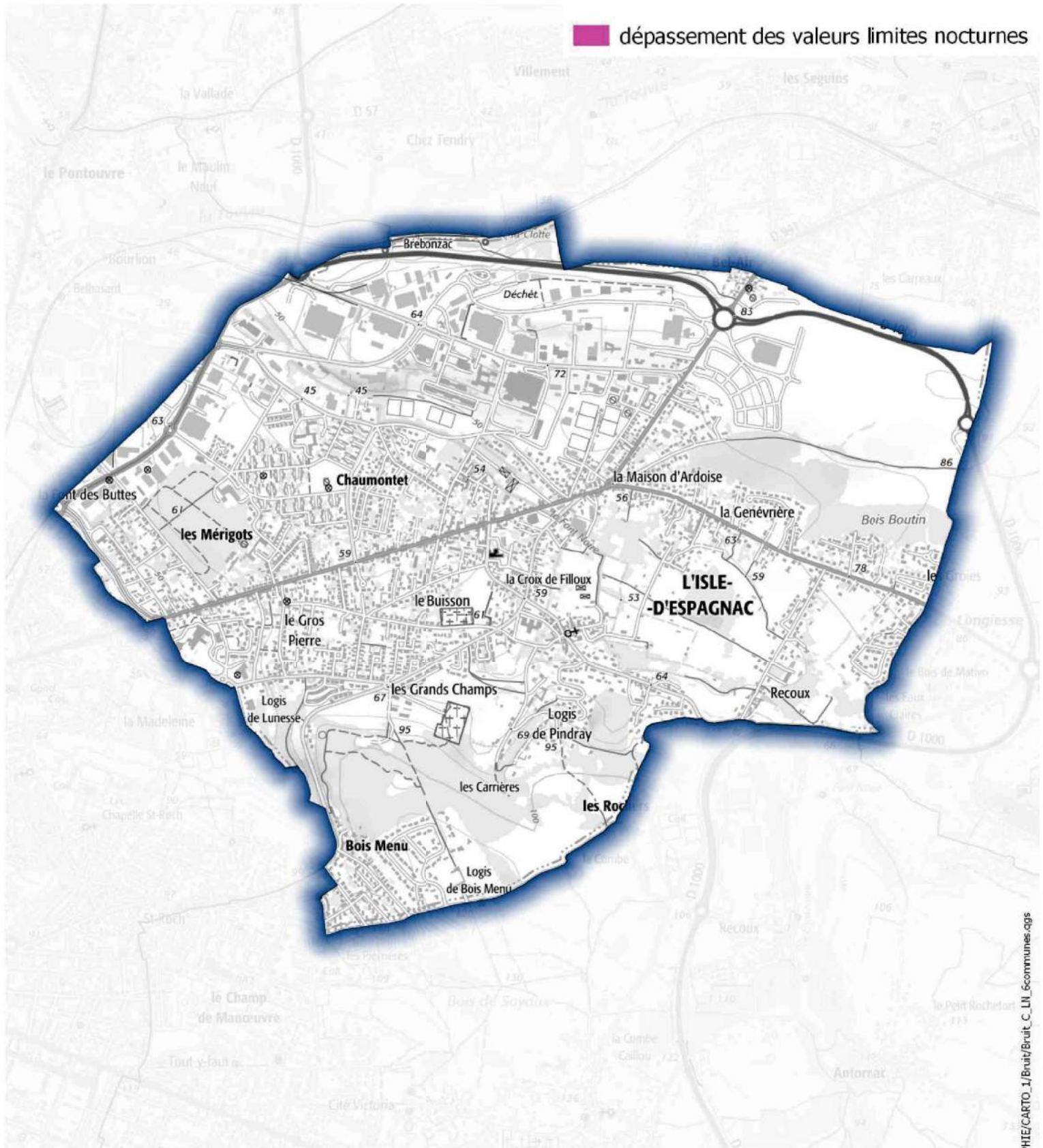


# Cartes de bruit stratégiques 2017 (type C Lden) Dépassement des valeurs limites sur 24 heures Commune de L'Isle-d'Espagnac





# Cartes de bruit stratégiques 2017 (type C Ln) Dépassement des valeurs limites entre 22H et 6H Commune de L'Isle-d'Espagnac

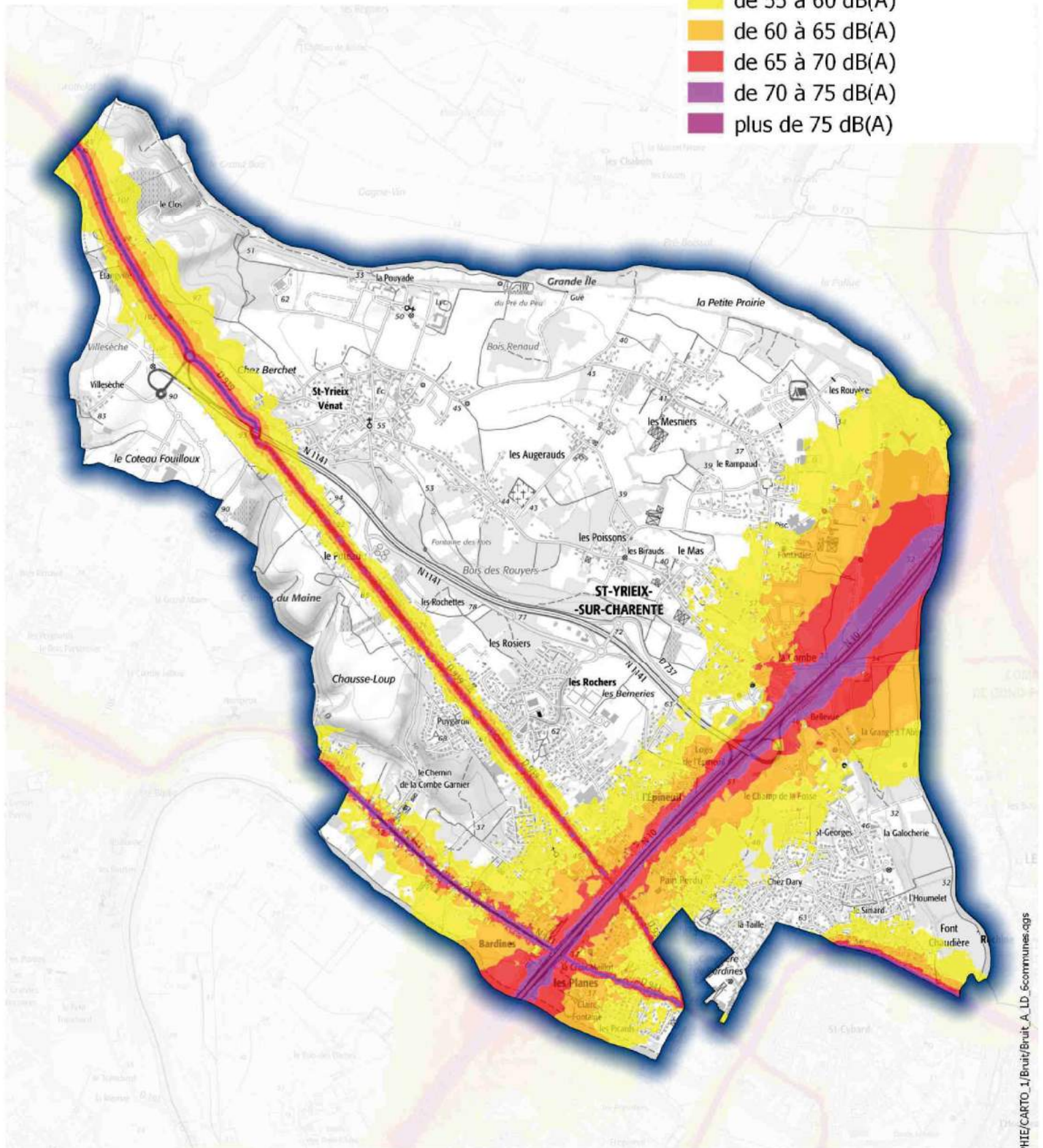


# Cartes de bruit stratégiques 2017 (type A Lden) Moyenne pondérée sur 24 heures Commune de Saint-Yrieix-sur-Charente



Bruit moyen pondéré sur 24 heures

- de 55 à 60 dB(A)
- de 60 à 65 dB(A)
- de 65 à 70 dB(A)
- de 70 à 75 dB(A)
- plus de 75 dB(A)



# Cartes de bruit stratégiques 2017 (type A Ln)

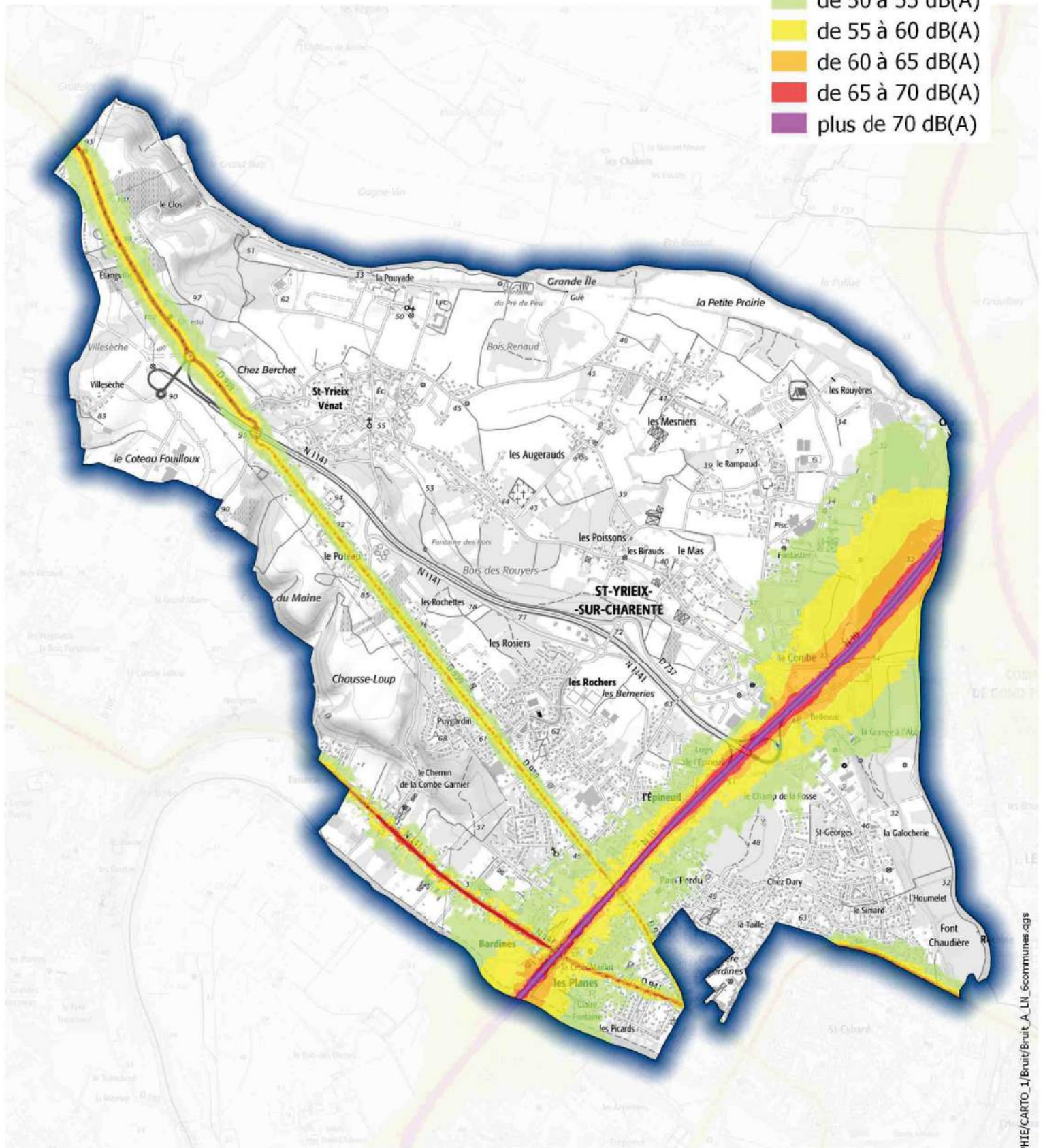
## Moyenne nocturne entre 22H et 6H

### Commune de Saint-Yrieix-sur-Charente

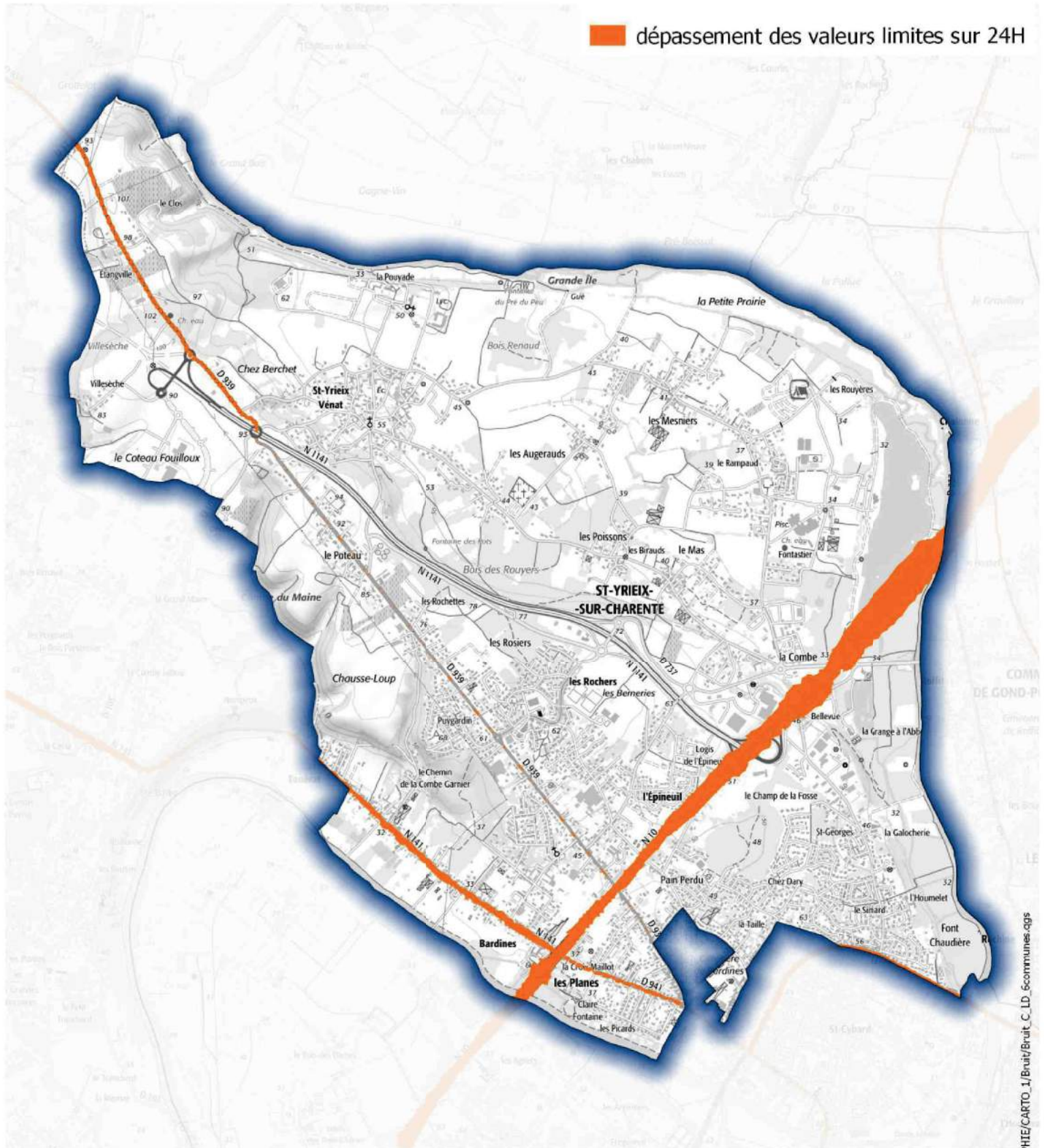


#### Bruit moyen nocturne

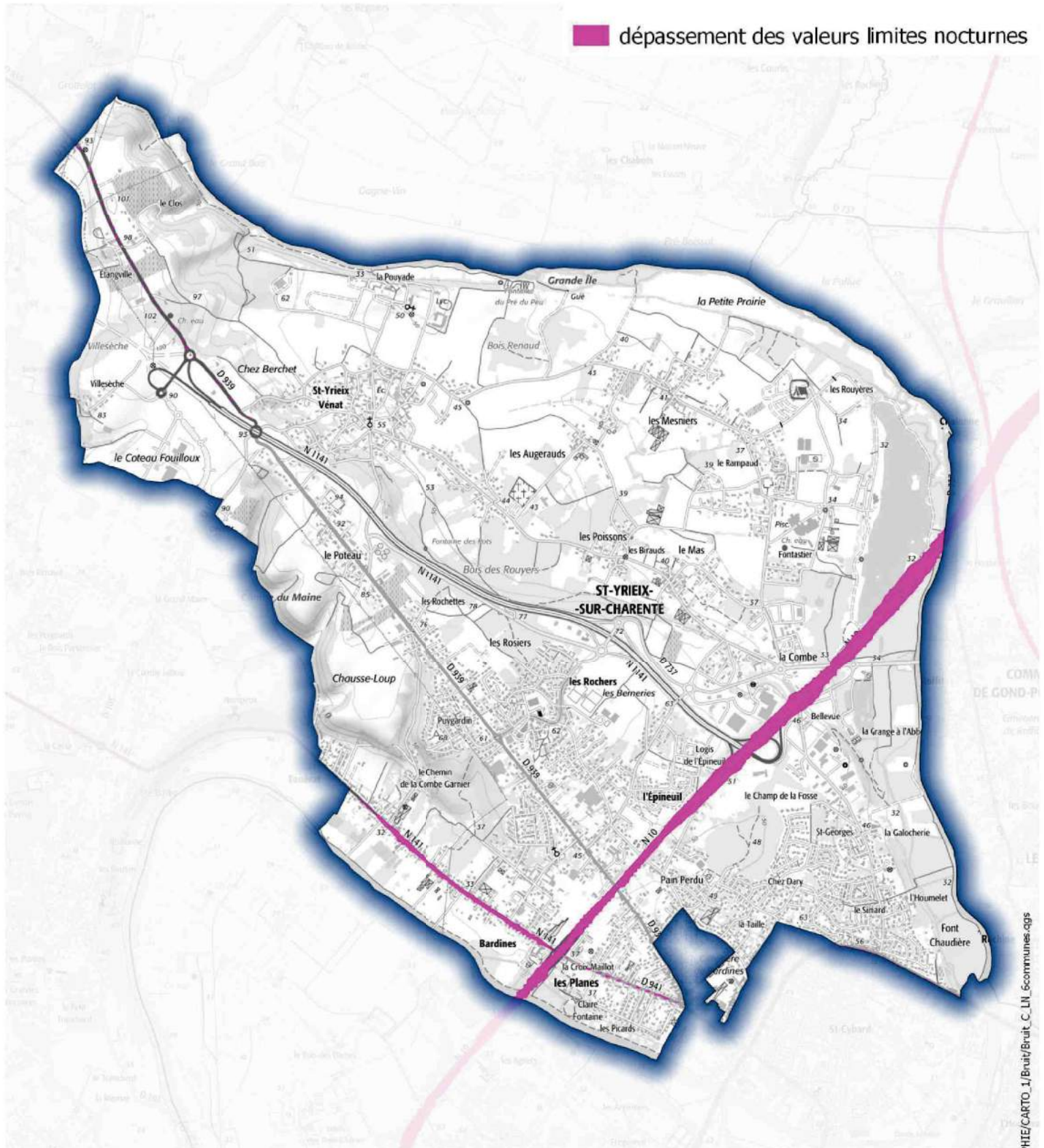
- de 50 à 55 dB(A)
- de 55 à 60 dB(A)
- de 60 à 65 dB(A)
- de 65 à 70 dB(A)
- plus de 70 dB(A)



# Cartes de bruit stratégiques 2017 (type C Lden) Dépassement des valeurs limites sur 24 heures Commune de Saint-Yrieix-sur-Charente



# Cartes de bruit stratégiques 2017 (type C Ln) Dépassement des valeurs limites entre 22H et 6H Commune de Saint-Yrieix-sur-Charente

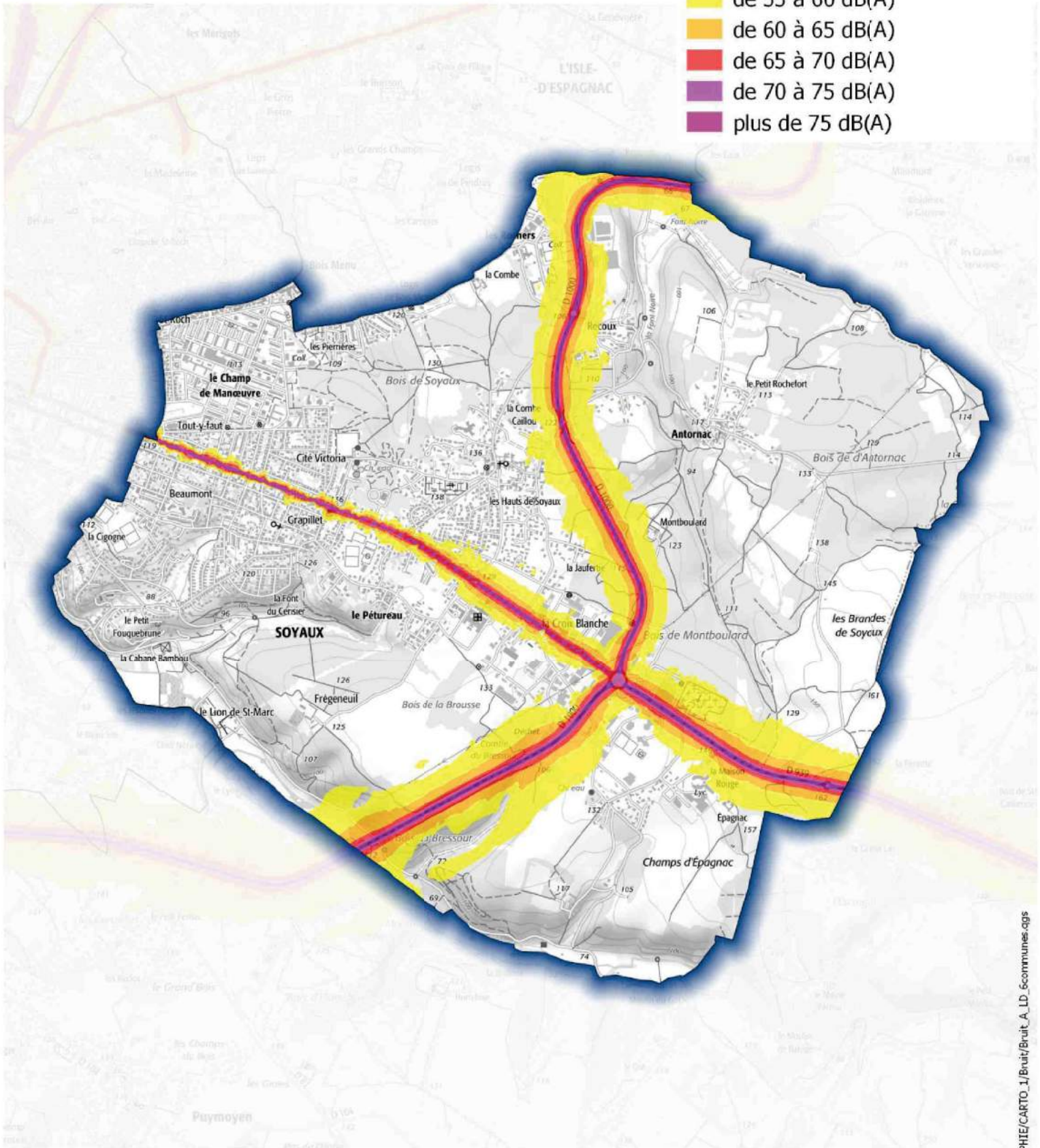


# Cartes de bruit stratégiques 2017 (type A Lden) Moyenne pondérée sur 24 heures Commune de Soyaux



Bruit moyen pondéré sur 24 heures

- de 55 à 60 dB(A)
- de 60 à 65 dB(A)
- de 65 à 70 dB(A)
- de 70 à 75 dB(A)
- plus de 75 dB(A)



# Cartes de bruit stratégiques 2017 (type A Ln)

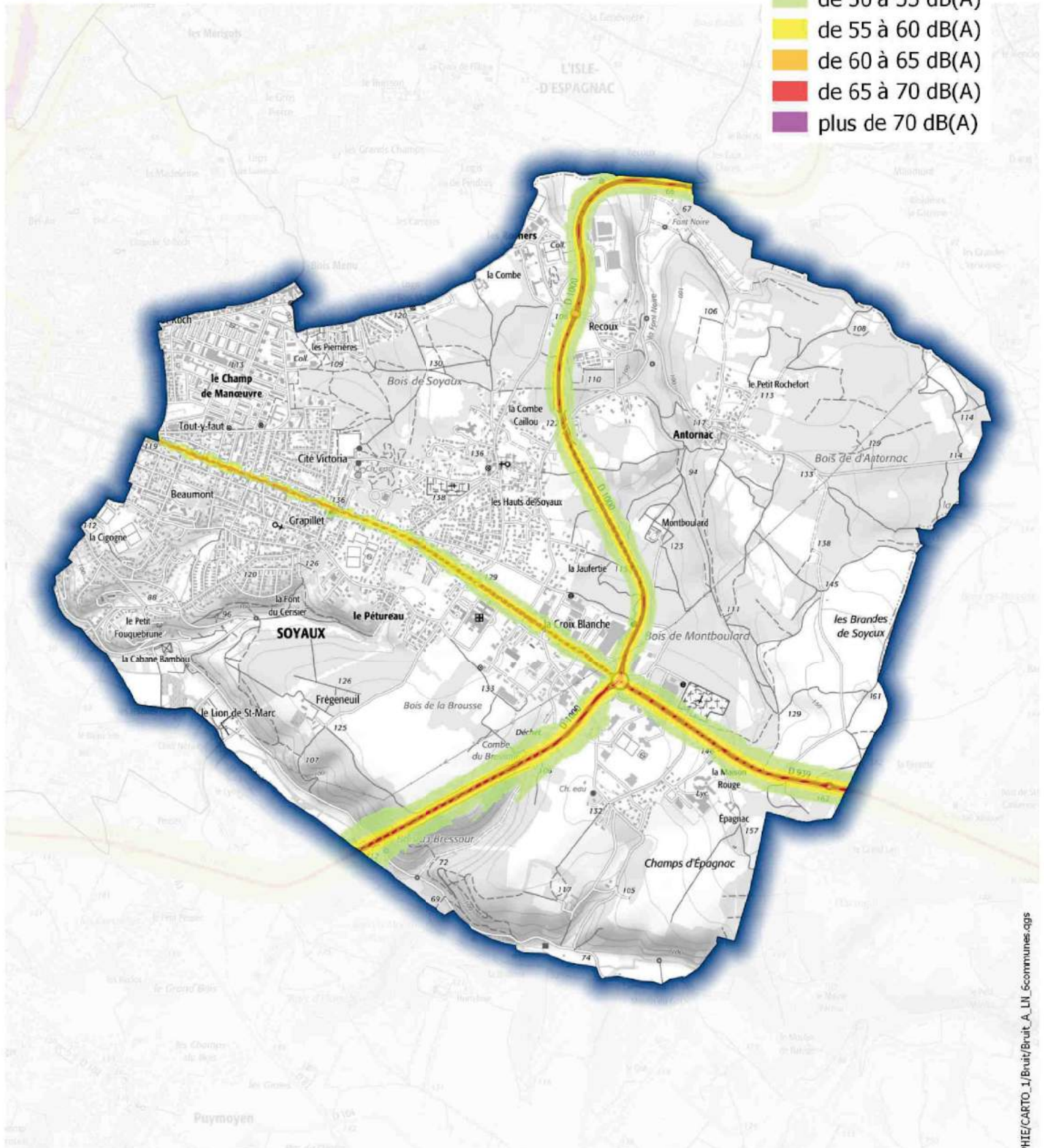
## Moyenne nocturne entre 22H et 6H

### Commune de Soyaux

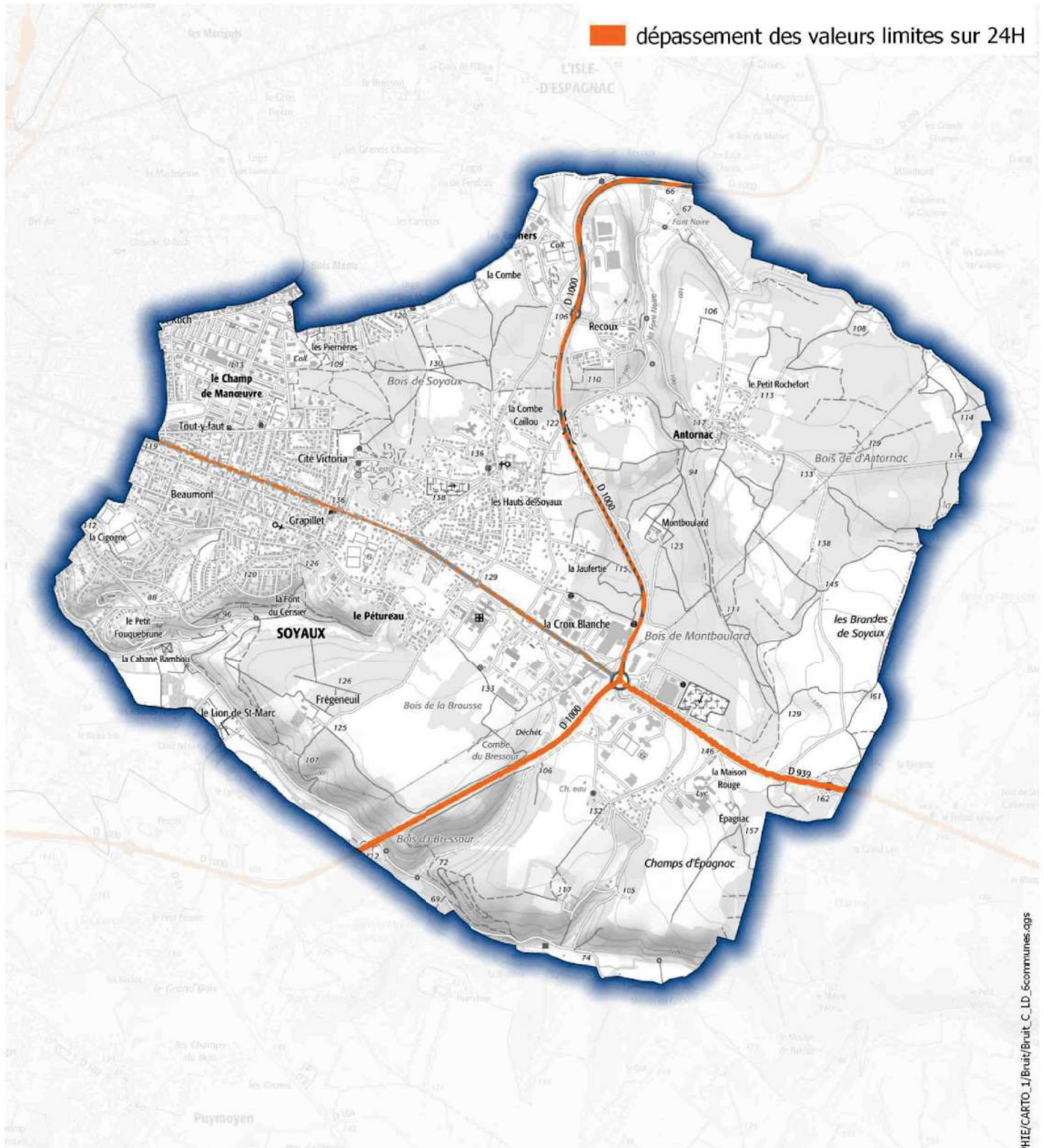


#### Bruit moyen nocturne

- de 50 à 55 dB(A)
- de 55 à 60 dB(A)
- de 60 à 65 dB(A)
- de 65 à 70 dB(A)
- plus de 70 dB(A)



# Cartes de bruit stratégiques 2017 (type C Lden) Dépassement des valeurs limites sur 24 heures Commune de Soyaux





# Cartes de bruit stratégiques 2017 (type C Ln) Dépassement des valeurs limites entre 22H et 6H Commune de Soyaux

