



Le réseau  
de transport  
d'électricité

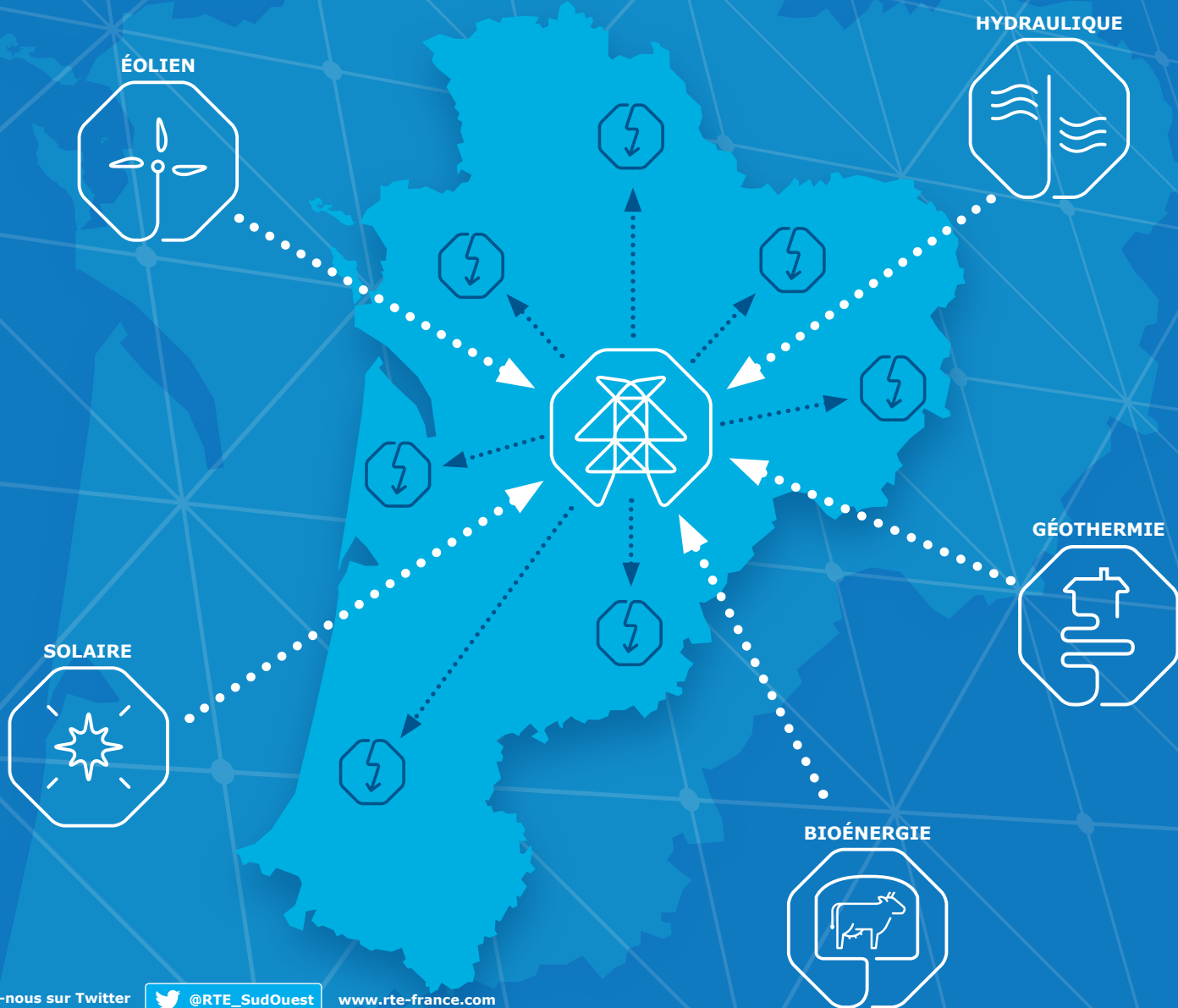
CONCERTATION PRÉALABLE DU PUBLIC

## RÉVISION DU SCHÉMA RÉGIONAL DE RACCORDEMENT AU RÉSEAU DES ÉNERGIES RENOUVELABLES (S3REnR) DE NOUVELLE-AQUITAINE



# L'essentiel pour comprendre et participer

Septembre 2019







## VOTRE AVIS NOUS INTÉRESSE !

### La transition énergétique avance... Nous préparons le réseau électrique de demain !

Le 6 novembre prochain s'ouvrira la concertation sur le futur Schéma régional de raccordement au réseau des énergies renouvelables de Nouvelle-Aquitaine (S3REnR).

Réseau de Transport d'Électricité (RTE) est chargé de l'élaboration de ce schéma, en association avec les gestionnaires des réseaux de distribution d'électricité en Nouvelle-Aquitaine (Enedis, Gérédis dans les Deux-Sèvres et SRD dans la Vienne).

Les moyens de production d'électricité en Nouvelle-Aquitaine se diversifient avec le développement des énergies renouvelables. Notre défi est d'adapter le réseau électrique pour collecter l'électricité produite par ces nouvelles installations et l'acheminer jusqu'aux consommateurs.

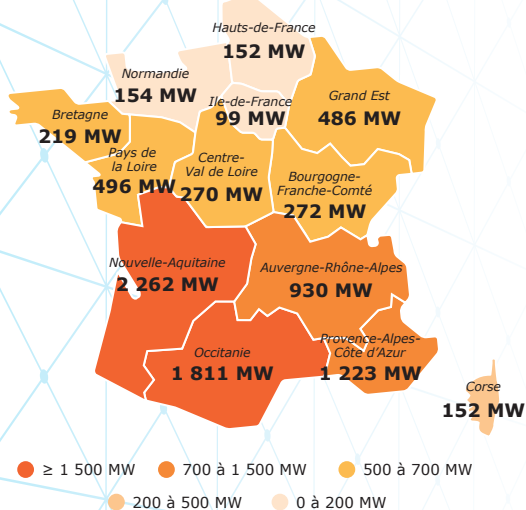
**Du 6 novembre au 18 décembre 2019, vous avez la possibilité de prendre connaissance du projet de S3REnR Nouvelle-Aquitaine et de formuler vos observations et propositions.**

## SOMMAIRE

|   |   |
|---|---|
| ▶ Les énergies renouvelables en Nouvelle-Aquitaine . . . . .        | 4 |
| ▶ Adapter le réseau électrique . . . . .                            | 5 |
| ▶ Raccorder la production des énergies renouvelables . . . . .      | 6 |
| ▶ Le projet de S3REnR Nouvelle-Aquitaine . . . . .                  | 7 |
| ▶ Participez à l'élaboration du S3REnR Nouvelle-Aquitaine . . . . . | 8 |

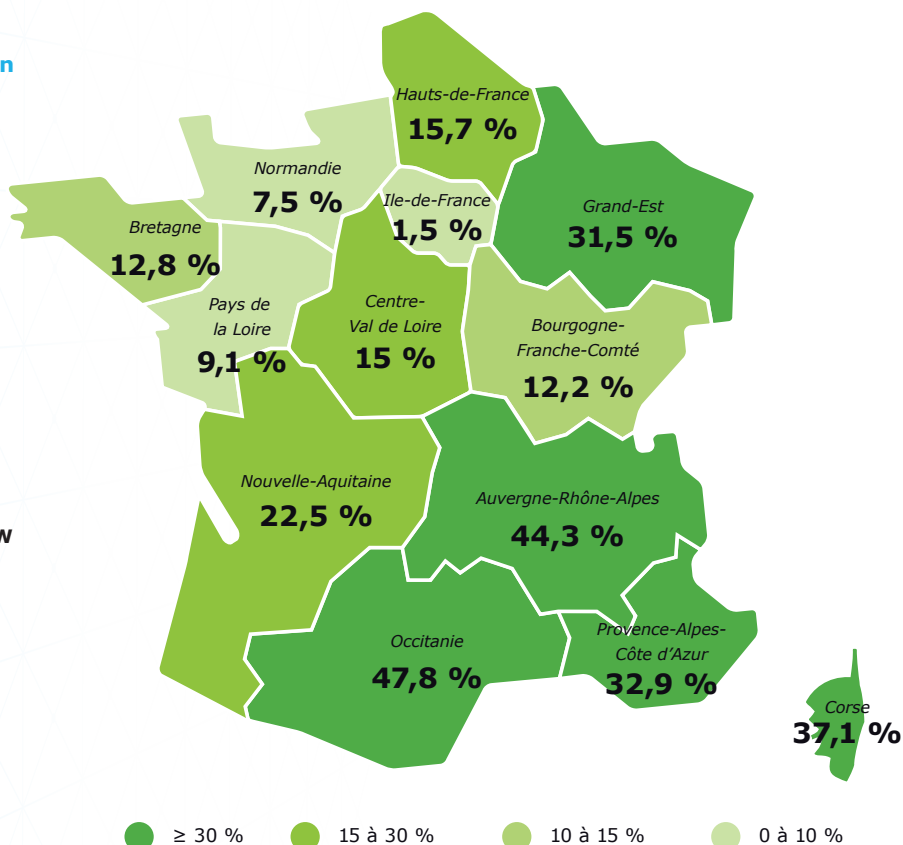
# LES ÉNERGIES RENOUVELABLES EN NOUVELLE-AQUITAINE

Puissance solaire raccordée par région au 31 décembre 2018

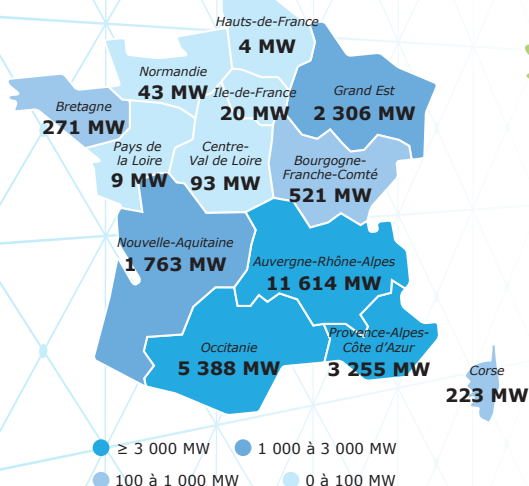


Fin 2018, près de 5 000 MW\* de production d'énergie renouvelable sont raccordés sur le réseau électrique en Nouvelle-Aquitaine. La région est notamment la première en France pour le volume de production solaire raccordée.

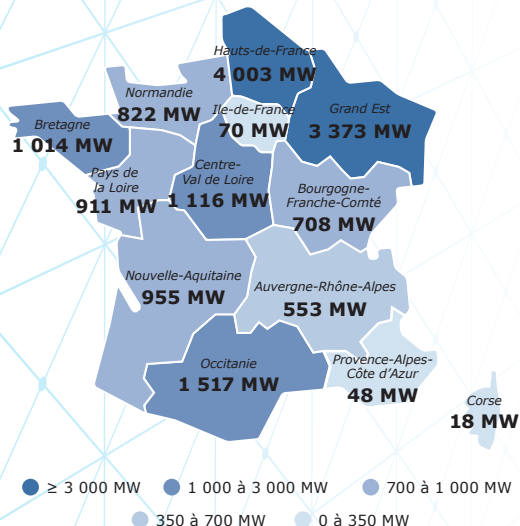
Couverture de la consommation par la production renouvelable, en 2018



Puissance hydraulique raccordée par région au 31 décembre 2018



Puissance éolienne raccordée par région au 31 décembre 2018



La Nouvelle-Aquitaine est également la première région pour ce qui concerne les bioénergies (307 MW raccordés fin 2018).

Grâce à l'ensemble de ces moyens de production, 22,5 % de la consommation d'électricité de Nouvelle-Aquitaine a été couverte en 2018 par de la production renouvelable.

Le projet de Schéma régional d'aménagement, de développement durable et d'égalité des territoires élaboré par la Région encourage la poursuite du développement des énergies renouvelables.

\*1 mégawatt (MW) = 1 million de watts. C'est la puissance moyenne nécessaire pour alimenter 1 000 foyers.

Source : panorama de l'électricité renouvelable 4ème trimestre 2018 © RTE / SER / ENEDIS / ADEEF / Agence ORE

# ADAPTER LE RÉSEAU ÉLECTRIQUE

## Les énergies renouvelables, une nouvelle donne pour le réseau

Le réseau électrique s'est bâti historiquement pour transporter une électricité produite à partir de sites de production centralisés : les centrales hydrauliques, les centrales thermiques, les centrales nucléaires... Cette production a la particularité d'être continue et disponible à la demande.

La loi de transition énergétique pour la croissance verte prévoit de porter la part des énergies renouvelables à 40 % de la production électrique française d'ici 2030.

Ces énergies renouvelables se caractérisent par leur production fluctuante (le soleil pour les panneaux solaires, le vent pour les éoliennes) et sont disséminées sur le territoire.



## S'adapter à cette nouvelle production

L'électricité ne se stocke pas à grande échelle. En France, RTE assure à chaque instant l'équilibre entre la production d'électricité et la consommation des foyers et des entreprises.

Le réseau électrique doit devenir de plus en plus flexible pour faire face à des flux d'électricité de plus en plus variables. Les technologies numériques sont un véritable levier pour y parvenir.

La structure du réseau électrique doit également évoluer pour aller chercher l'électricité produite sur de nouveaux sites de production et l'acheminer jusqu'aux consommateurs.

# RACCORDER LA PRODUCTION DES ÉNERGIES RENOUVELABLES

Le projet de S3REnR est un outil de planification pour le réseau électrique. Il ne traite pas des installations de production d'énergie renouvelable, qui font l'objet de leurs propres procédures de concertation.

## Des ouvrages électriques à renforcer ou à créer

Solaire, éolien, bioénergie... Le développement des énergies renouvelables est au cœur des ambitions régionales pour réussir la transition énergétique. Il est indispensable d'adapter le réseau électrique pour accueillir ces nouvelles installations.

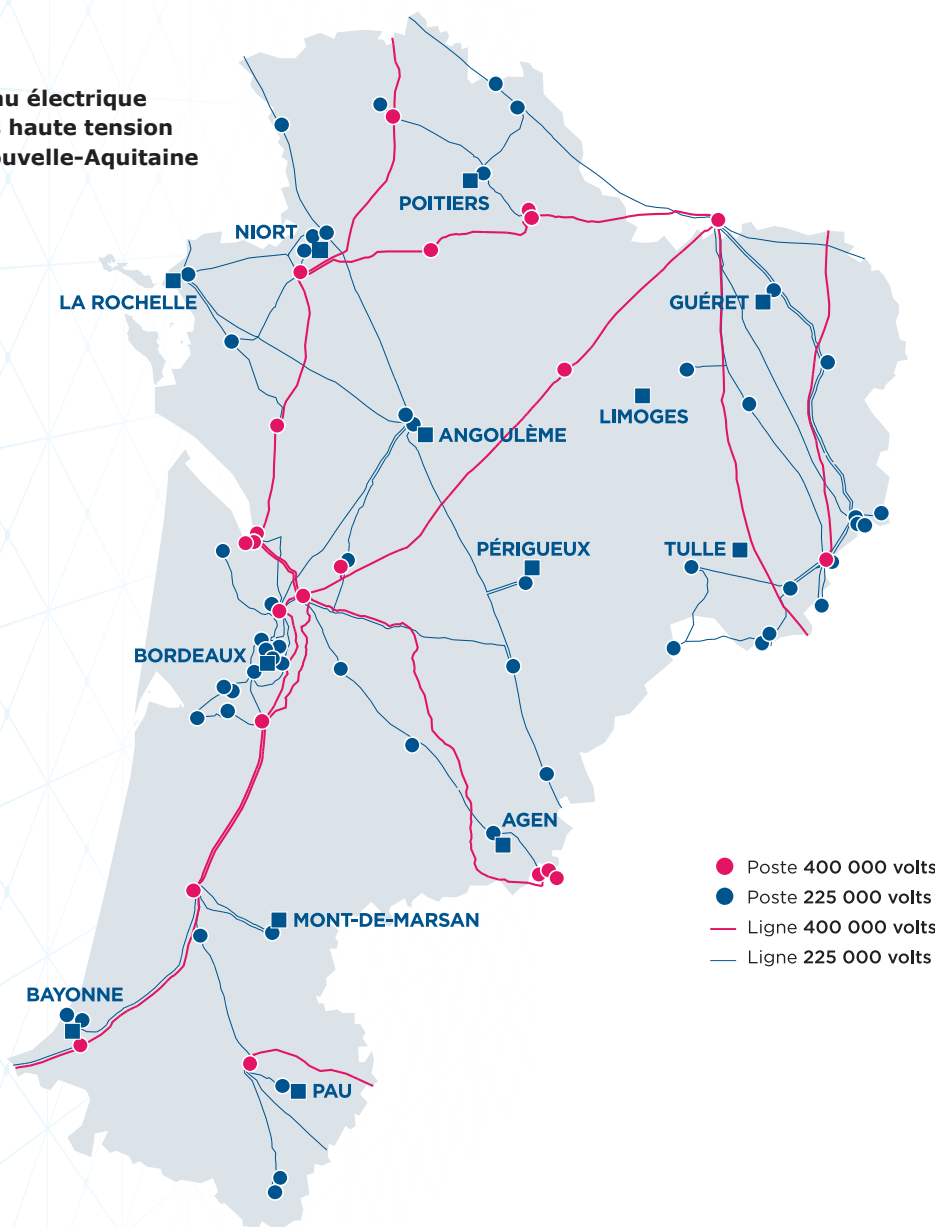
Le Schéma régional de raccordement au réseau des énergies renouvelables (S3REnR) décline les ambitions retenues par l'Etat et par la Région. Il permet de garantir la sûreté de fonctionnement du réseau électrique et d'optimiser les investissements à réaliser.

## Planifier les évolutions du réseau électrique

Le S3REnR répond aux besoins suivants :

- ▶ Identifier les besoins de renforcement du réseau électrique et de création de nouvelles infrastructures.
- ▶ Mettre à disposition des capacités de raccordement pour les énergies renouvelables.
- ▶ Définir les modalités de financement, de concertation et d'autorisation de ces travaux à faire sur le réseau.

## Réseau électrique à très haute tension en Nouvelle-Aquitaine



# LE PROJET DE S3REnR NOUVELLE-AQUITAINE

## 3 en 1

Jusqu'à présent, il existait trois «S3REnR» : un pour l'Aquitaine, un pour le Limousin et un pour le Poitou-Charentes. Le futur S3REnR couvrira l'ensemble du territoire de la région Nouvelle-Aquitaine.

## Un schéma prospectif et adaptable

Le projet de S3REnR est un schéma qui se projette à l'horizon 2030. À cet horizon, certaines hypothèses retenues lors de son élaboration sont susceptibles d'évoluer. Des mécanismes sont prévus pour pouvoir adapter ou réviser le schéma au fur et à mesure de sa mise en œuvre.

## L'évaluation environnementale

Le projet de S3REnR fait l'objet d'une évaluation environnementale. Cela permet d'intégrer les enjeux environnementaux très en amont de la phase de mise en œuvre des projets d'adaptation du réseau électrique.



## UN SCHÉMA CONCERTÉ

Le projet de Schéma régional de raccordement au réseau des énergies renouvelables (S3REnR) est présenté au public pour recueillir ses observations et propositions.

RTE, Enedis, Gérédis et SRD prendront en compte les observations issues de la concertation pour finaliser le S3REnR Nouvelle-Aquitaine. Il sera ensuite transmis au préfet de région pour instruction.

# PARTICIPEZ À L'ÉLABORATION DU S3REnR NOUVELLE-AQUITAINE !

Pourquoi participer à la concertation ?

- ▶ Pour partager les enjeux liés à l'adaptation du réseau électrique en lien avec la transition énergétique.
- ▶ Pour prendre connaissance des projets d'aménagement du réseau électrique envisagés sur votre territoire.
- ▶ Pour exprimer vos attentes sur les modalités de mise en œuvre des projets envisagés dans le schéma.

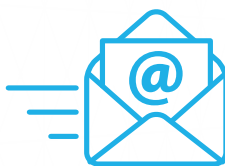
**La concertation est prévue du 6 novembre au 18 décembre 2019.**

Tout au long de cette période, le public est invité à formuler ses observations et propositions sur le projet de Schéma régional de raccordement au réseau des énergies renouvelables (S3REnR).



## Pour consulter le projet de schéma

Le projet de schéma sera mis en ligne sur une plateforme numérique de concertation.



## Pour donner son avis

Le public pourra adresser ses contributions via la plateforme numérique de concertation ou par courrier postal.



## Pour participer aux rencontres publiques

Une réunion publique sera organisée à Bordeaux au lancement et à la clôture de la concertation.

Trois ateliers participatifs seront organisés à Agen, Limoges et Poitiers.

**RTE publiera avant le début de la concertation un avis d'information sur son site internet et dans la presse régionale. Cet avis précisera l'adresse de la plateforme numérique de concertation, la date et le lieu des réunions publiques.**

Pour toute information sur la concertation, vous pouvez nous contacter :

Par mail : [rte-s3renr-nouvelle-aquitaine@rte-france.com](mailto:rte-s3renr-nouvelle-aquitaine@rte-france.com)

Par courrier : **Concertation S3REnR Nouvelle-Aquitaine  
RTE – Service Concertation, Environnement, Tiers  
82 chemin des Courses – BP 13731 - 31037 Toulouse Cedex 1**