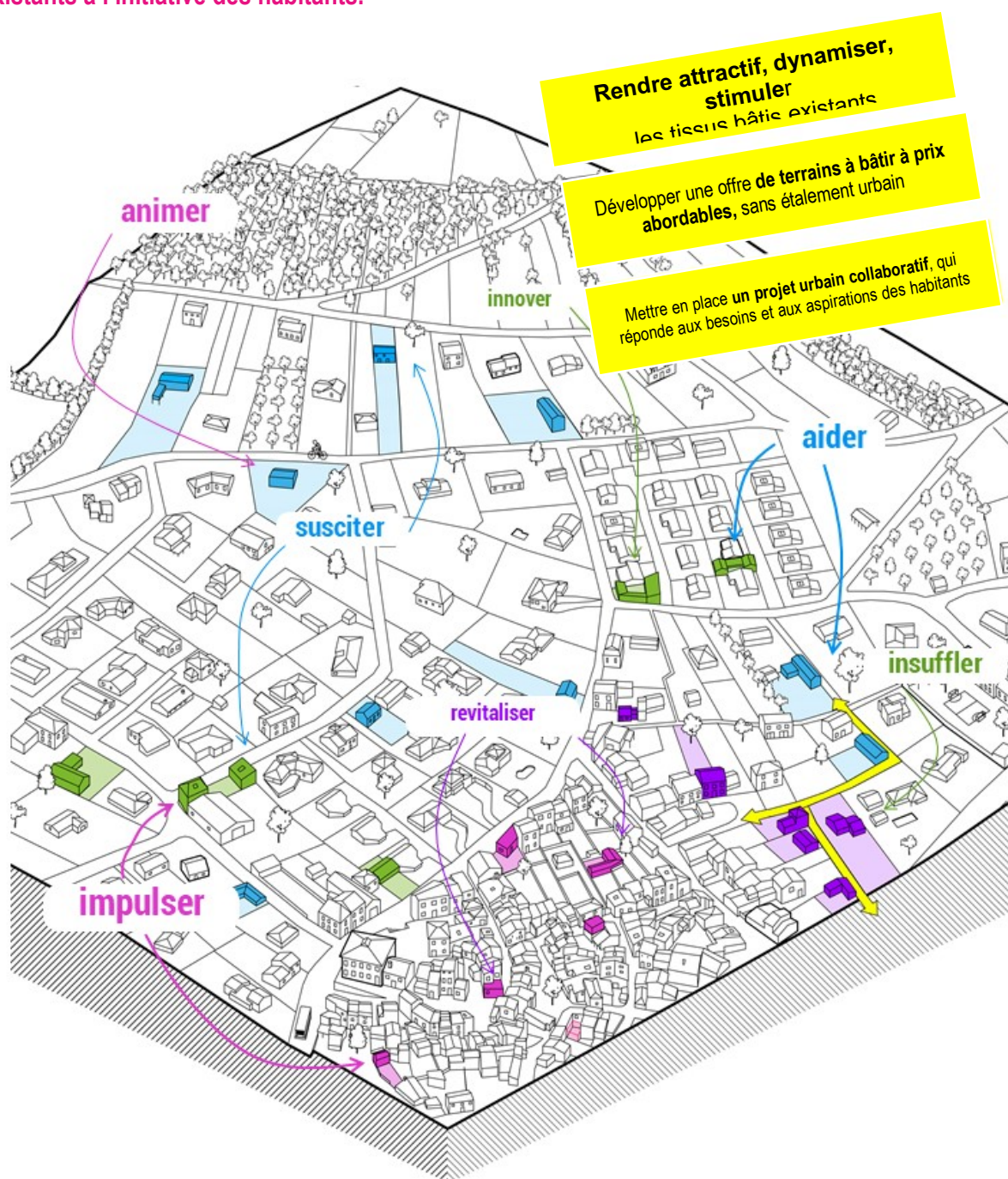




BIMBY et l'Agglomération du Grand Angoulême : organiser l'évolution douce des tissus bâtis existants à l'initiative des habitants.



BIMBY, diminutif de « Build In My Back Yard », ou « construire dans mon jardin », est un projet urbain collaboratif : les habitants ont des idées, des besoins et des projets pour construire dans leur jardin ou transformer leur habitat, la collectivité leur met à disposition des professionnels sympathiques et compétents pour imaginer, dessiner et vérifier la faisabilité technique et réglementaire de ces projets. BIMBY est un mode de développement alternatif qui prend comme source les projets de vie des habitants et donne aux communes de nouveaux leviers pour renouveler, transformer, dynamiser leurs villes.

Le 14 et 15 juin prochains, chaque propriétaire d'un bien situé dans l'Agglomération du Grand Angoulême pourra bénéficier **d'un entretien personnel gratuit d'une heure auprès d'un(e) professionnel(le) de l'architecture et de l'urbanisme avec élaboration d'une maquette 3D numérique**. Intérêt ? Un regard neuf sur toutes les possibilités de transformation, de valorisation, d'amélioration de sa parcelle et des constructions qui s'y trouvent, des projets auxquels ils n'auraient jamais pensé ou encore ceux qu'ils aimeraient pouvoir réaliser sans savoir comment ...

Une opération gagnante pour tous !

Pour les habitants,

... qui obtiendront des clés pour valoriser leur patrimoine, améliorer leur confort, une maquette virtuelle et des pistes précieuses pour faire avancer leurs projets de toute nature. Pour la collectivité, l'intérêt réside tout autant dans le service rendu à l'ensemble des propriétaires que dans la capacité à accueillir une population nouvelle avec une offre immobilière séduisante et diversifiée.

Pour les professionnels de l'habitat et de l'acte de bâtir,

... car l'opération contribue aussi à l'activité des professionnels du territoire (notaires, géomètres, architectes, maîtres d'œuvre, constructeurs, artisans du bâtiment, professionnels de l'immobilier...), tout en confortant la vie et l'identité des communes.

Pour les élus,

... pour qui l'opération contribue simultanément à plusieurs politiques fortes du territoire :

- Associer les initiatives individuelles au projet de territoire tout en conciliant la maîtrise de l'étalement urbain et la qualité du cadre de vie.
- Produire des terrains à bâtir abordables parce que des terrains détachés, hors lotissement, vendus directement par un habitant, sont moins chers.
- Mettre en valeur le patrimoine ancien en réhabilitant les logements ou en donnant à voir les opportunités de sortie de vacance.
- Préserver les terres naturelles et agricoles (en créant une offre immobilière nouvelle sur des terrains déjà bâtis où les propriétaires sont volontaires).
- Permettre le maintien à domicile des personnes âgées en contribuant à la création de petits logements de plain-pied bien situés ou à l'adaptation des logements existants.
- Améliorer les performances énergétiques des bâtiments grâce à un travail global de valorisation du patrimoine et des conseils neutres.

- Construire dans le respect du paysage et de l'architecture locale grâce au regard de l'architecte et à l'attention portée au voisinage.

Les entretiens individuels gratuits auront lieu le :

Vendredi 14 juin de 9h à 18h

- Salle de la Mairie à Sireuil
- Salle de la Mairie à Brie

Samedi 15 juin de 9h à 18h

- Salle de la Mairie à Bouex

Renseignements et réservations de votre créneau horaire par téléphone au 0 805 38 38 94 (service et appel gratuits)